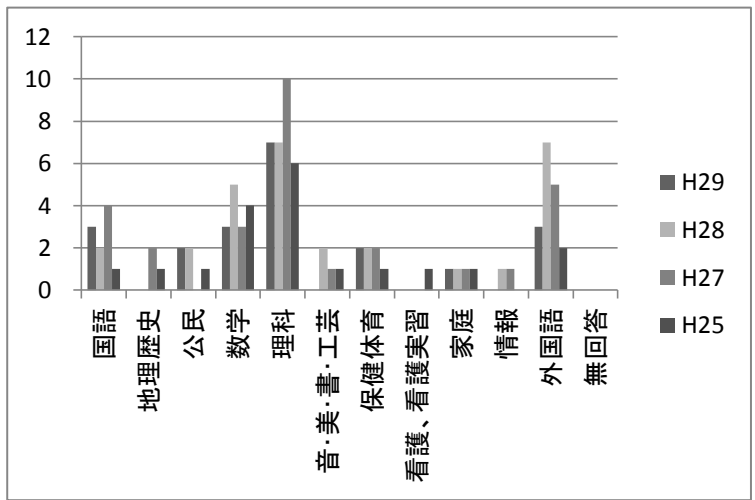


SSH意識調査【教職員】 平成25～29年度比較

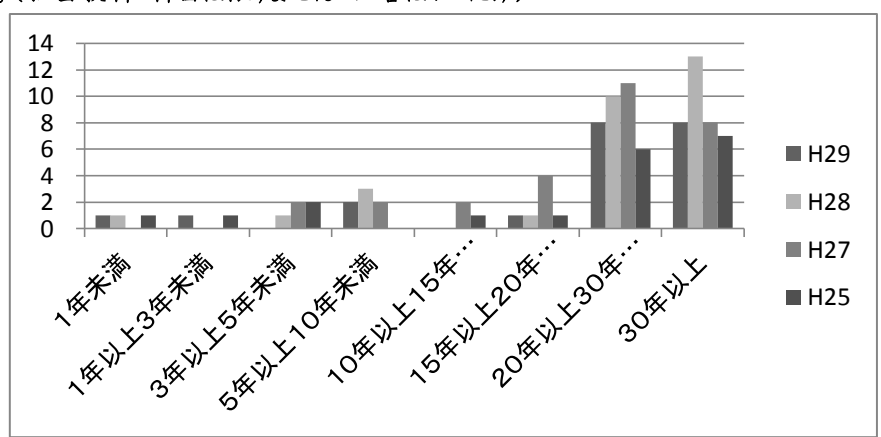
問1 あなたが現在指導している担当教科をお答えください。(回答は主な教科1つだけ)

	国語		地理歴史		公民		数学	
H29	3	14%	0	0.0%	2	9.5%	3	14.3%
H28	2	6.9%	0	0.0%	2	6.9%	5	17.2%
H27	4	13.8%	2	6.9%	0	0.0%	3	10.3%
H25	1	5.3%	1	5.3%	1	5.3%	4	21.1%
	理科		音・美・書・工芸		保健体育		看護、看護実習	
H29	7	33.3%	0	0.0%	2	9.5%	0	0.0%
H28	7	24.1%	2	6.9%	2	6.9%	0	0.0%
H27	10	34.5%	1	3.4%	2	6.9%	0	0.0%
H25	6	31.6%	1	5.3%	1	5.3%	1	5.3%
	家庭		情報		外国語		計	
H29	1	4.8%	0	0.0%	3	14.3%	21	100%
H28	1	3.4%	1	3.4%	7	24.1%	29	100%
H27	1	3.4%	1	3.4%	5	17.2%	29	100%
H25	1	5.3%	0	0.0%	2	10.5%	19	100%



問2 高校教員としての経験年数をお答えください。(担当教科・科目は限りません・回答は1つだけ)

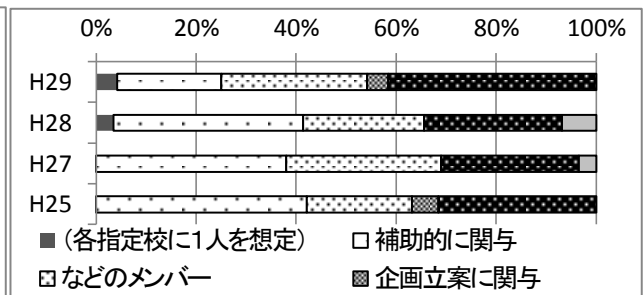
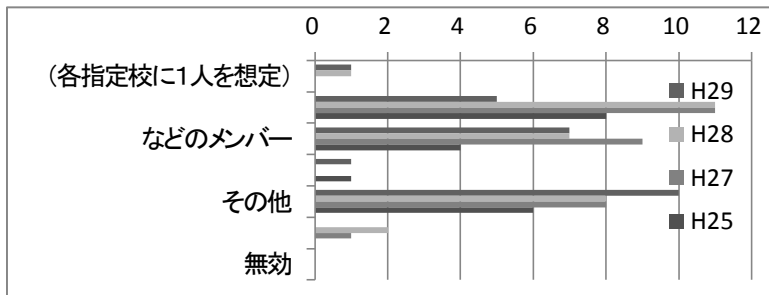
	1年未満		1年以上3年未満		3年以上5年未満	
H29	1	4.8%	1	4.8%	0	0.0%
H28	1	3.4%	0	0.0%	1	3.4%
H27	0	0.0%	0	0.0%	2	6.9%
H25	1	5.3%	1	5.3%	2	10.5%
	5年以上10年未満		10年以上15年未満		15年以上20年未満	
H29	2	9.5%	0	0.0%	1	4.8%
H28	3	10.3%	0	0.0%	1	3.4%
H27	2	6.9%	2	6.9%	4	13.8%
H25	0	0.0%	1	5.3%	1	5.3%
	20年以上30年未満		30年以上		計	
H29	8	38.1%	8	38.1%	21	100%
H28	10	34.5%	13	44.8%	29	100%
H27	11	37.9%	8	27.6%	29	100%
H25	6	31.6%	7	36.8%	19	100%



問3 あなたのSSH活動へのかかわり度合いをお答えください。(回答はいくつでも)

	SSH主担当 (企画立案に1人未満)	SSH活動の実施に 補助的に関与	SSH校内委員会 などのメンバー	SSH活動の 企画立案に関与	その他 の他	無回答	無効	計
H29	1	5	7	1	10	0	0	24
H28	1	11	7	0	8	2	0	29
H27	0	11	9	0	8	1	0	29
H25	0	8	4	1	6	0	0	19

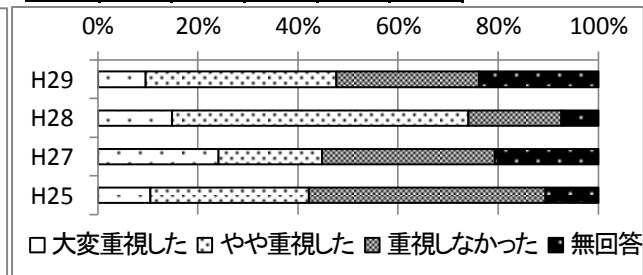
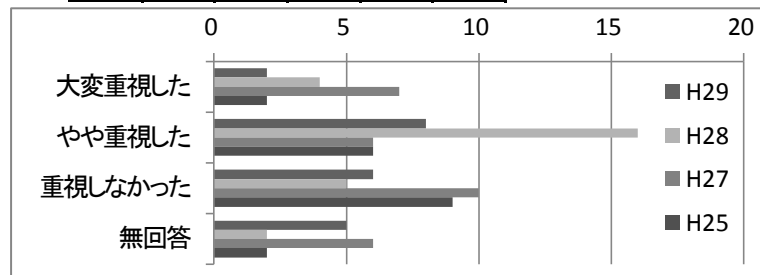
	SSH主担当 (企画立案に1人未満)	SSH活動の実施に 補助的に関与	SSH校内委員会 などのメンバー	SSH活動の 企画立案に関与	その他 の他	無回答	無効	計
H29	4.2%	20.8%	29.2%	4.2%	41.7%	0.0%	0.0%	####
H28	3.4%	37.9%	24.1%	0.0%	27.6%	6.9%	0.0%	100%
H27	0.0%	37.9%	31.0%	0.0%	27.6%	3.4%	0.0%	100%
H25	0.0%	42.1%	21.1%	5.3%	31.6%	0.0%	0.0%	100%



問4 SSH活動において、学習指導要領よりも発展的な内容について重視しましたか。(回答は1つだけ)

	大変重視した	やや重視した	重視しなかった	無回答	無効	計
H29	2	8	6	5	0	21
H28	4	16	5	2	0	27
H27	7	6	10	6	0	29
H25	2	6	9	2	0	19

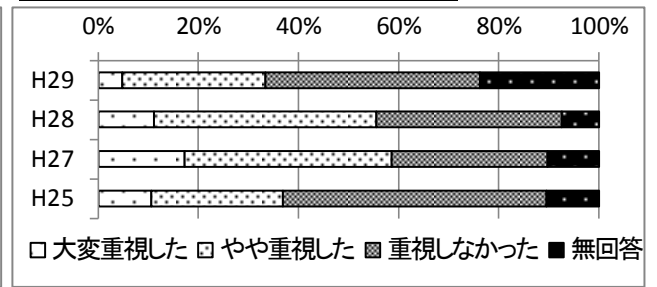
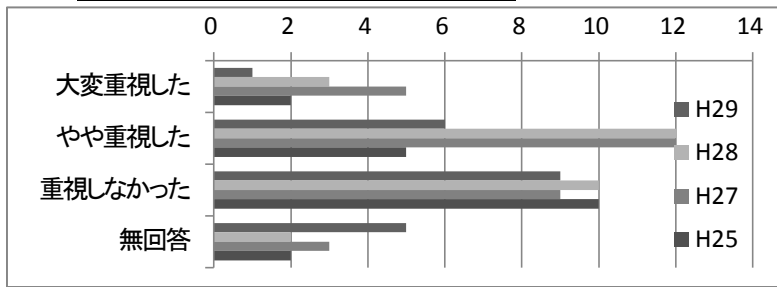
	大変重視した	やや重視した	重視しなかった	無回答	無効	計
H29	9.5%	38.1%	28.6%	23.8%	0.0%	####
H28	14.8%	59.3%	18.5%	7.4%	0.0%	100%
H27	24.1%	20.7%	34.5%	20.7%	0.0%	100%
H25	10.5%	31.6%	47.4%	10.5%	0.0%	100%



問5 SSH活動において、教科・科目を越えた教員の連携を重視しましたか。(回答は1つだけ)

	大変重視した	やや重視した	重視しなかった	無回答	無効	計
H29	1	6	9	5	0	21
H28	3	12	10	2	0	27
H27	5	12	9	3	0	29
H25	2	5	10	2	0	19

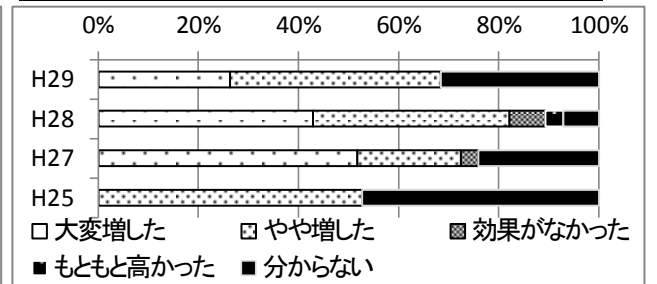
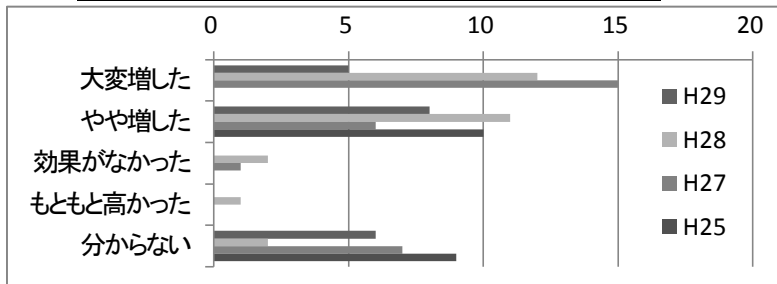
	大変重視した	やや重視した	重視しなかった	無回答	無効	計
H29	4.8%	28.6%	42.9%	23.8%	0.0%	100%
H28	11.1%	44.4%	37.0%	7.4%	0.0%	100%
H27	17.2%	41.4%	31.0%	10.3%	0.0%	100%
H25	10.5%	26.3%	52.6%	10.5%	0.0%	100%



問6 SSHに参加したことで、生徒の科学技術に対する興味・関心・意欲は増したと思いますか。(回答は1つだけ)

	大変増した	やや増した	効果がなかった	もともと高かった	分からない	無回答	無効	計
H29	5	8	0	0	6	2	0	21
H28	12	11	2	1	2	1	0	29
H27	15	6	1	0	7	0	0	29
H25	0	10	0	0	9	0	0	19

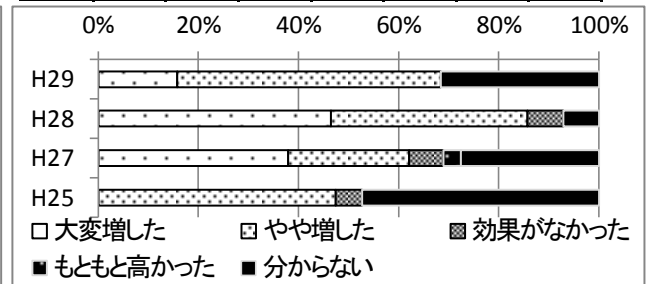
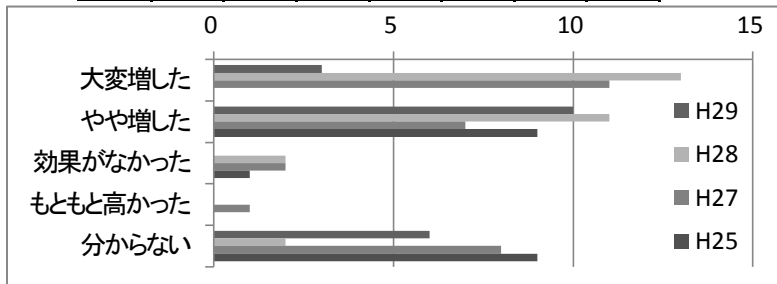
	大変増した	やや増した	効果がなかった	もともと高かった	分からない	無回答	無効	計
H29	23.8%	38.1%	0.0%	0.0%	28.6%	9.5%	0.0%	100%
H28	41.4%	37.9%	6.9%	3.4%	6.9%	3.4%	0.0%	100%
H27	51.7%	20.7%	3.4%	0.0%	24.1%	0.0%	0.0%	100%
H25	0.0%	52.6%	0.0%	0.0%	47.4%	0.0%	0.0%	100%



問7 SSHに参加したことで、生徒の科学技術に関する学習に対して意欲は増したと思いますか。(回答は1つだけ)

	大変増した	やや増した	効果がなかった	もともと高かった	分からない	無回答	無効	計
H29	3	10	0	0	6	2	0	21
H28	13	11	2	0	2	1	0	29
H27	11	7	2	1	8	0	0	29
H25	0	9	1	0	9	0	0	19

	大変増した	やや増した	効果がなかった	もともと高かった	分からない	無回答	無効	計
H29	14.3%	47.6%	0.0%	0.0%	28.6%	9.5%	0.0%	100%
H28	44.8%	37.9%	6.9%	0.0%	6.9%	3.4%	0.0%	100%
H27	37.9%	24.1%	6.9%	3.4%	27.6%	0.0%	0.0%	100%
H25	0.0%	47.4%	5.3%	0.0%	47.4%	0.0%	0.0%	100%



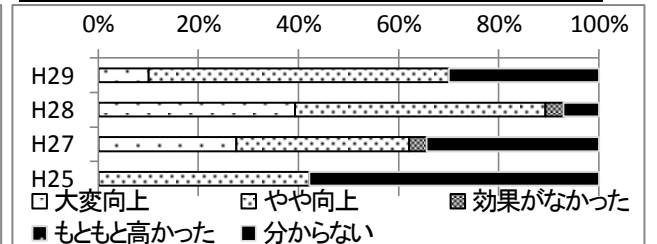
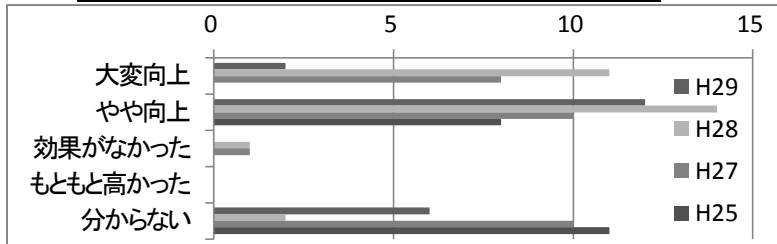
問8 SSHによって、生徒の学習全般や理科・数学に対する興味、姿勢、能力に向上があったと感じますか。

(1)~(16)のそれぞれについて、選択肢の中から1つずつ選んでマーク

(1)未知の事柄への興味(好奇心)

	大変向上	やや向上	効果がなかった	もともと高かった	分からない	無回答	無効	計
H29	2	12	0	0	6	1	0	21
H28	11	14	1	0	2	1	0	29
H27	8	10	1	0	10	0	0	29
H25	0	8	0	0	11	0	0	19

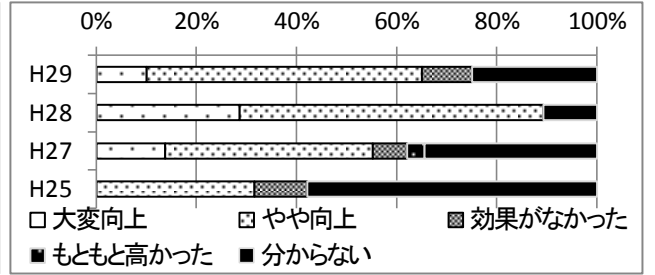
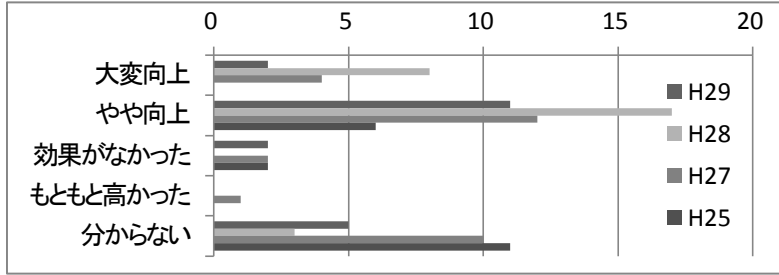
	大変向上	やや向上	効果がなかった	もともと高かった	分からない	無回答	無効	計
H29	9.5%	57.1%	0.0%	0.0%	28.6%	4.8%	0.0%	100%
H28	37.9%	48.3%	3.4%	0.0%	6.9%	3.4%	0.0%	100%
H27	27.6%	34.5%	3.4%	0.0%	34.5%	0.0%	0.0%	100%
H25	0.0%	42.1%	0.0%	0.0%	57.9%	0.0%	0.0%	100%



(2)理科・数学の理論・原理への興味

	大変向上	やや向上	効果がなかった	もともと高かった	分からない	無回答	無効	計
H29	2	11	2	0	5	1	0	21
H28	8	17	0	0	3	1	0	29
H27	4	12	2	1	10	0	0	29
H25	0	6	2	0	11	0	0	19

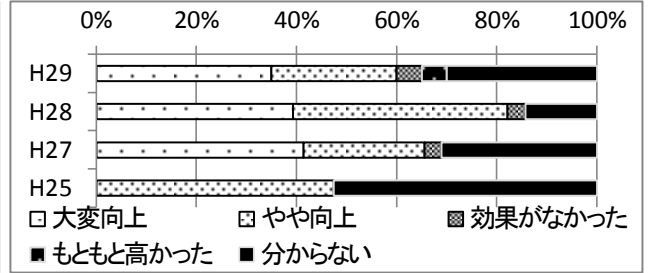
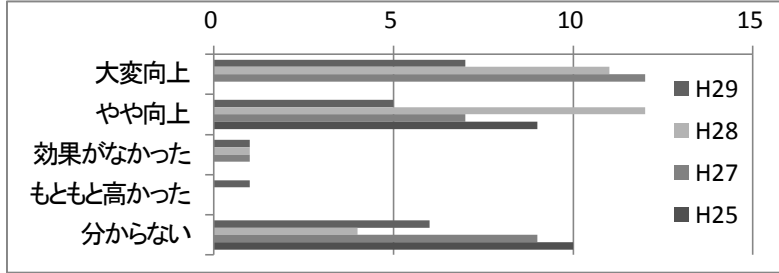
	大変向上	やや向上	効果がなかった	もともと高かった	分からない	無回答	無効	計
H29	9.5%	52.4%	9.5%	0.0%	23.8%	4.8%	0.0%	100%
H28	27.6%	58.6%	0.0%	0.0%	10.3%	3.4%	0.0%	100%
H27	13.8%	41.4%	6.9%	3.4%	34.5%	0.0%	0.0%	100%
H25	0.0%	31.6%	10.5%	0.0%	57.9%	0.0%	0.0%	100%



(3)理科実験への興味

	大変向上	やや向上	効果がなかった	もともと高かった	分からない	無回答	無効	計
H29	7	5	1	1	6	1	0	21
H28	11	12	1	0	4	1	0	29
H27	12	7	1	0	9	0	0	29
H25	0	9	0	0	10	0	0	19

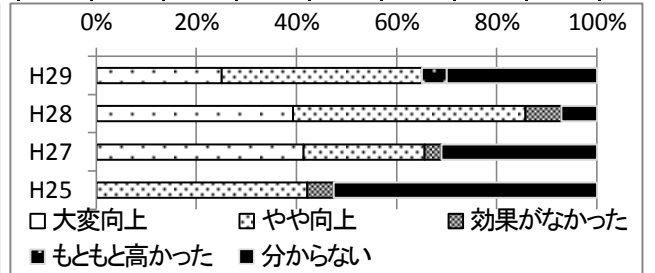
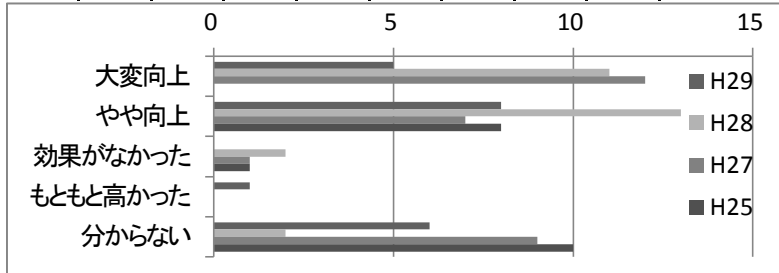
	大変向上	やや向上	効果がなかった	もともと高かった	分からない	無回答	無効	計
H29	33.3%	23.8%	4.8%	4.8%	28.6%	4.8%	0.0%	100%
H28	37.9%	41.4%	3.4%	0.0%	13.8%	3.4%	0.0%	100%
H27	41.4%	24.1%	3.4%	0.0%	31.0%	0.0%	0.0%	100%
H25	0.0%	47.4%	0.0%	0.0%	52.6%	0.0%	0.0%	100%



(4)観測や観察への興味

	大変向上	やや向上	効果がなかった	もともと高かった	分からない	無回答	無効	計
H29	5	8	0	1	6	1	0	21
H28	11	13	2	0	2	1	0	29
H27	12	7	1	0	9	0	0	29
H25	0	8	1	0	10	0	0	19

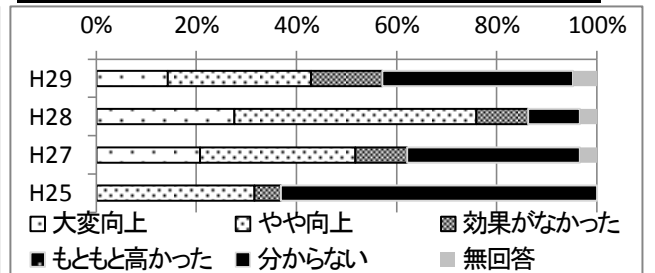
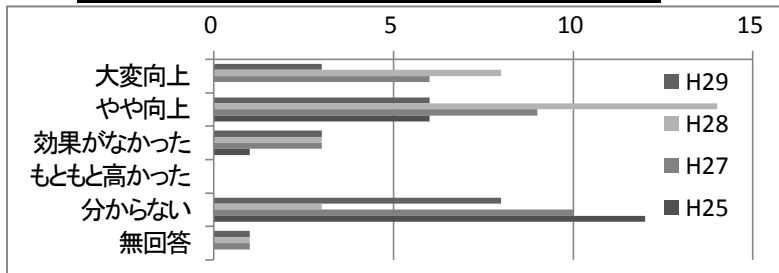
	大変向上	やや向上	効果がなかった	もともと高かった	分からない	無回答	無効	計
H29	23.8%	38.1%	0.0%	4.8%	28.6%	4.8%	0.0%	100%
H28	37.9%	44.8%	6.9%	0.0%	6.9%	3.4%	0.0%	100%
H27	41.4%	24.1%	3.4%	0.0%	31.0%	0.0%	0.0%	100%
H25	0.0%	42.1%	5.3%	0.0%	52.6%	0.0%	0.0%	100%



(5)学んだ事を応用することへの興味

	大変向上	やや向上	効果がなかった	もともと高かった	分からない	無回答	無効	計
H29	3	6	3	0	8	1	0	21
H28	8	14	3	0	3	1	0	29
H27	6	9	3	0	10	1	0	29
H25	0	6	1	0	12	0	0	19

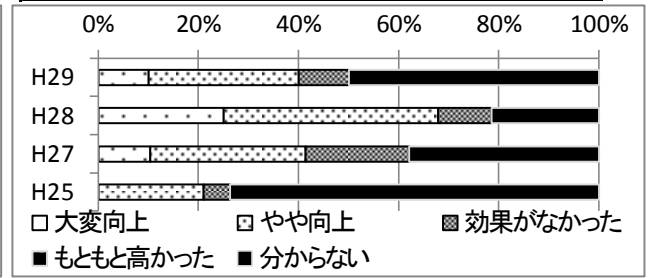
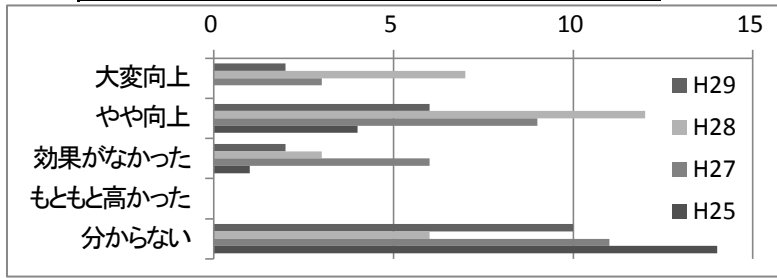
	大変向上	やや向上	効果がなかった	もともと高かった	分からない	無回答	無効	計
H29	14.3%	28.6%	14.3%	0.0%	38.1%	4.8%	0.0%	100%
H28	27.6%	48.3%	10.3%	0.0%	10.3%	3.4%	0.0%	100%
H27	20.7%	31.0%	10.3%	0.0%	34.5%	3.4%	0.0%	100%
H25	0.0%	31.6%	5.3%	0.0%	63.2%	0.0%	0.0%	100%



(6)社会で科学技術を正しく用いる姿勢

	大変向上	やや向上	効果がなかった	もともと高かった	分からない	無回答	無効	計
H29	2	6	2	0	10	1	0	21
H28	7	12	3	0	6	1	0	29
H27	3	9	6	0	11	0	0	29
H25	0	4	1	0	14	0	0	19

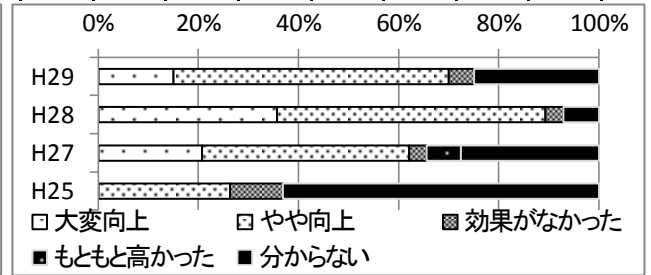
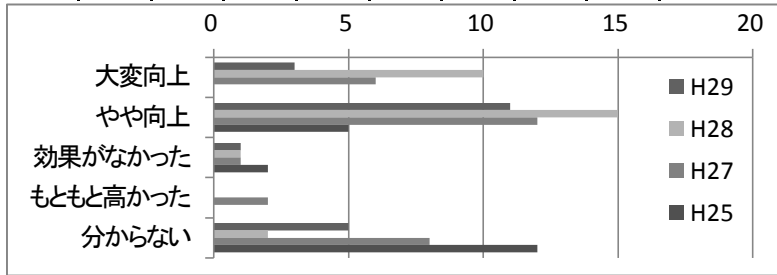
	大変向上	やや向上	効果がなかった	もともと高かった	分からない	無回答	無効	計
H29	9.5%	28.6%	9.5%	0.0%	47.6%	4.8%	0.0%	100%
H28	24.1%	41.4%	10.3%	0.0%	20.7%	3.4%	0.0%	100%
H27	10.3%	31.0%	20.7%	0.0%	37.9%	0.0%	0.0%	100%
H25	0.0%	21.1%	5.3%	0.0%	73.7%	0.0%	0.0%	100%



(7)自分から取組む姿勢(自主性、やる気、挑戦心)

	大変向上	やや向上	効果がなかった	もともと高かった	分からない	無回答	無効	計
H29	3	11	1	0	5	1	0	21
H28	10	15	1	0	2	1	0	29
H27	6	12	1	2	8	0	0	29
H25	0	5	2	0	12	0	0	19

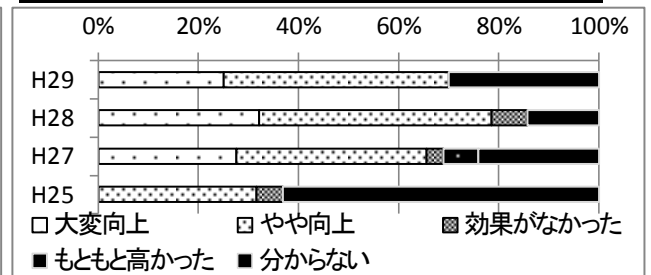
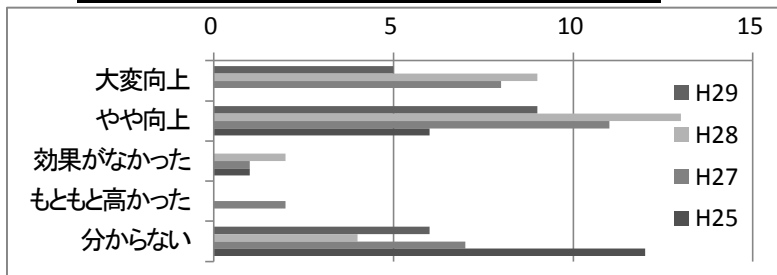
	大変向上	やや向上	効果がなかった	もともと高かった	分からない	無回答	無効	計
H29	14.3%	52.4%	4.8%	0.0%	23.8%	4.8%	0.0%	100%
H28	34.5%	51.7%	3.4%	0.0%	6.9%	3.4%	0.0%	100%
H27	20.7%	41.4%	3.4%	6.9%	27.6%	0.0%	0.0%	100%
H25	0.0%	26.3%	10.5%	0.0%	63.2%	0.0%	0.0%	100%



(8)周囲と協力して取組む姿勢(協調性、リーダーシップ)

	大変向上	やや向上	効果がなかった	もともと高かった	分からない	無回答	無効	計
H29	5	9	0	0	6	1	0	21
H28	9	13	2	0	4	1	0	29
H27	8	11	1	2	7	0	0	29
H25	0	6	1	0	12	0	0	19

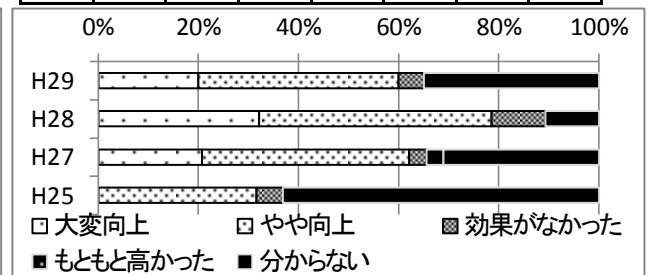
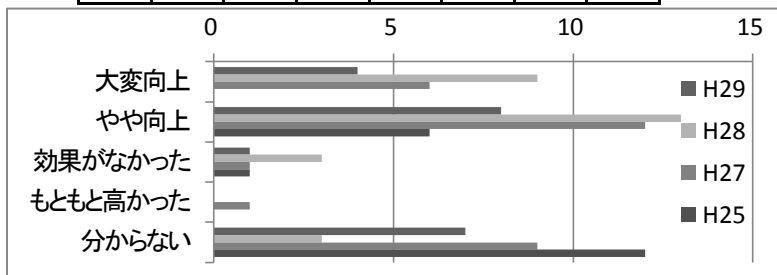
	大変向上	やや向上	効果がなかった	もともと高かった	分からない	無回答	無効	計
H29	23.8%	42.9%	0.0%	0.0%	28.6%	4.8%	0.0%	100%
H28	31.0%	44.8%	6.9%	0.0%	13.8%	3.4%	0.0%	100%
H27	27.6%	37.9%	3.4%	6.9%	24.1%	0.0%	0.0%	100%
H25	0.0%	31.6%	5.3%	0.0%	63.2%	0.0%	0.0%	100%



(9)粘り強く取組む姿勢

	大変向上	やや向上	効果がなかった	もともと高かった	分からない	無回答	無効	計
H29	4	8	1	0	7	1	0	21
H28	9	13	3	0	3	1	0	29
H27	6	12	1	1	9	0	0	29
H25	0	6	1	0	12	0	0	19

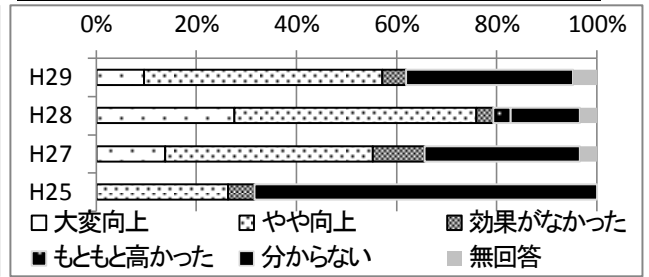
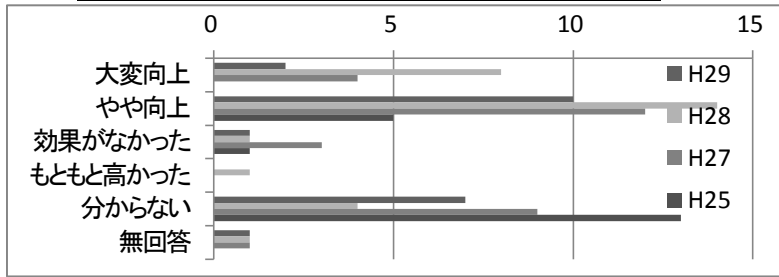
	大変向上	やや向上	効果がなかった	もともと高かった	分からない	無回答	無効	計
H29	19.0%	38.1%	4.8%	0.0%	33.3%	4.8%	0.0%	100%
H28	31.0%	44.8%	10.3%	0.0%	10.3%	3.4%	0.0%	100%
H27	20.7%	41.4%	3.4%	3.4%	31.0%	0.0%	0.0%	100%
H25	0.0%	31.6%	5.3%	0.0%	63.2%	0.0%	0.0%	100%



(10) 独自のものを創り出そうとする姿勢(独創性)

	大変向上	やや向上	効果がなかった	もともと高かった	分からない	無回答	無効	計
H29	2	10	1	0	7	1	0	21
H28	8	14	1	1	4	1	0	29
H27	4	12	3	0	9	1	0	29
H25	0	5	1	0	13	0	0	19

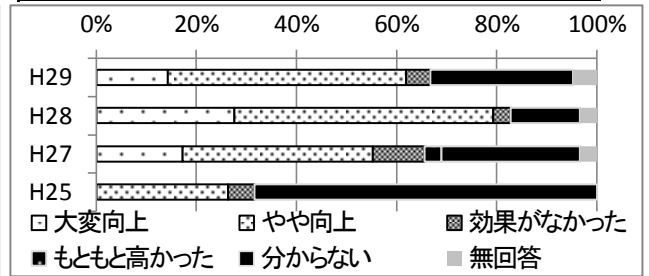
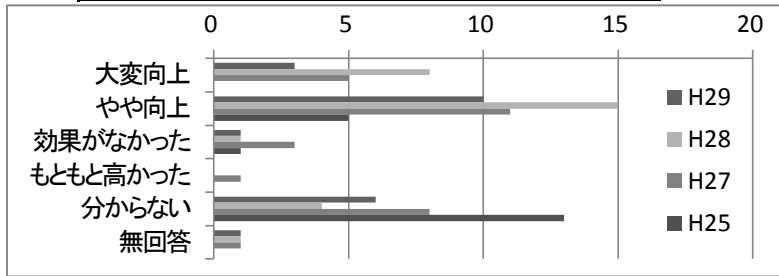
	大変向上	やや向上	効果がなかった	もともと高かった	分からない	無回答	無効	計
H29	9.5%	47.6%	4.8%	0.0%	33.3%	4.8%	0.0%	100%
H28	27.6%	48.3%	3.4%	3.4%	13.8%	3.4%	0.0%	100%
H27	13.8%	41.4%	10.3%	0.0%	31.0%	3.4%	0.0%	100%
H25	0.0%	26.3%	5.3%	0.0%	68.4%	0.0%	0.0%	100%



(11) 発見する力(問題発見力、気づく力)

	大変向上	やや向上	効果がなかった	もともと高かった	分からない	無回答	無効	計
H29	3	10	1	0	6	1	0	21
H28	8	15	1	0	4	1	0	29
H27	5	11	3	1	8	1	0	29
H25	0	5	1	0	13	0	0	19

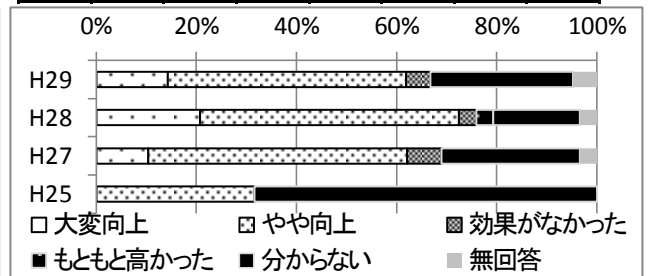
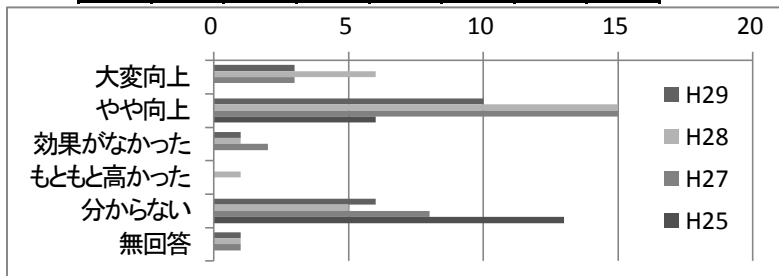
	大変向上	やや向上	効果がなかった	もともと高かった	分からない	無回答	無効	計
H29	14.3%	47.6%	4.8%	0.0%	28.6%	4.8%	0.0%	100%
H28	27.6%	51.7%	3.4%	0.0%	13.8%	3.4%	0.0%	100%
H27	17.2%	37.9%	10.3%	3.4%	27.6%	3.4%	0.0%	100%
H25	0.0%	26.3%	5.3%	0.0%	68.4%	0.0%	0.0%	100%



(12) 問題を解決する力

	大変向上	やや向上	効果がなかった	もともと高かった	分からない	無回答	無効	計
H29	3	10	1	0	6	1	0	21
H28	6	15	1	1	5	1	0	29
H27	3	15	2	0	8	1	0	29
H25	0	6	0	0	13	0	0	19

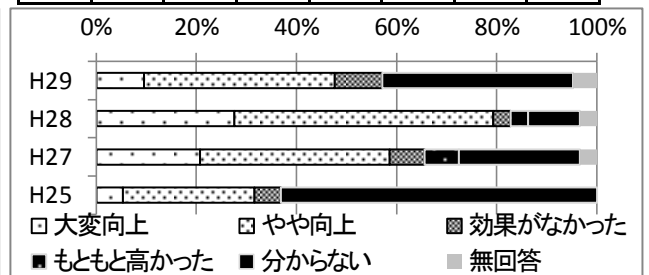
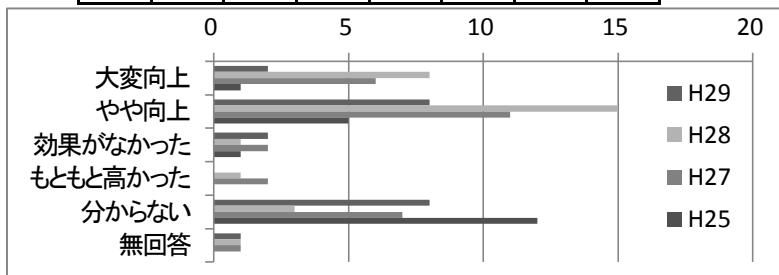
	大変向上	やや向上	効果がなかった	もともと高かった	分からない	無回答	無効	計
H29	14.3%	47.6%	4.8%	0.0%	28.6%	4.8%	0.0%	100%
H28	20.7%	51.7%	3.4%	3.4%	17.2%	3.4%	0.0%	100%
H27	10.3%	51.7%	6.9%	0.0%	27.6%	3.4%	0.0%	100%
H25	0.0%	31.6%	0.0%	0.0%	68.4%	0.0%	0.0%	100%



(13) 真実を探って明らかにしたい気持ち(探究心)

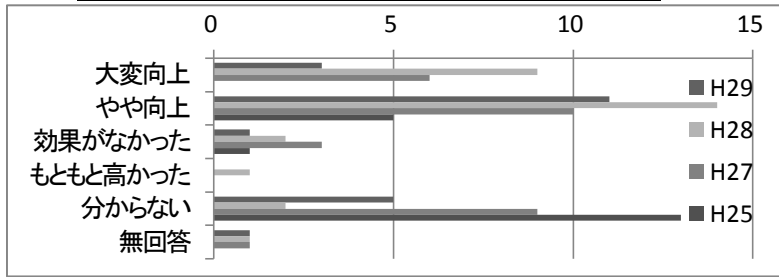
	大変向上	やや向上	効果がなかった	もともと高かった	分からない	無回答	無効	計
H29	2	8	2	0	8	1	0	21
H28	8	15	1	1	3	1	0	29
H27	6	11	2	2	7	1	0	29
H25	1	5	1	0	12	0	0	19

	大変向上	やや向上	効果がなかった	もともと高かった	分からない	無回答	無効	計
H29	9.5%	38.1%	9.5%	0.0%	38.1%	4.8%	0.0%	100%
H28	27.6%	51.7%	3.4%	3.4%	10.3%	3.4%	0.0%	100%
H27	20.7%	37.9%	6.9%	6.9%	24.1%	3.4%	0.0%	100%
H25	5.3%	26.3%	5.3%	0.0%	63.2%	0.0%	0.0%	100%

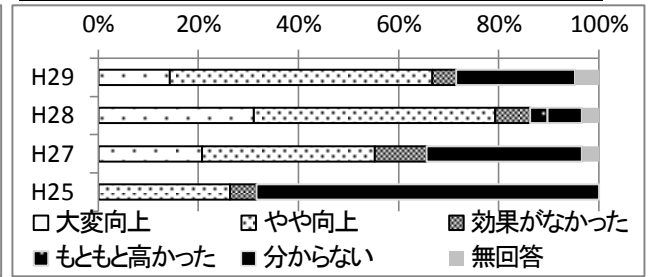


(14)考える力(洞察力、発想力、論理力)

	大変向上	やや向上	効果がなかった	もともと高かった	分からない	無回答	無効	計
H29	3	11	1	0	5	1	0	21
H28	9	14	2	1	2	1	0	29
H27	6	10	3	0	9	1	0	29
H25	0	5	1	0	13	0	0	19

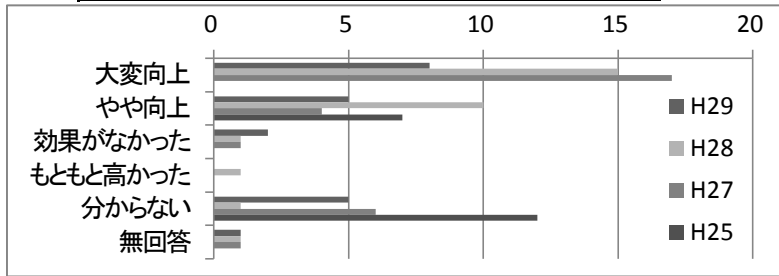


	大変向上	やや向上	効果がなかった	もともと高かった	分からない	無回答	無効	計
H29	14.3%	52.4%	4.8%	0.0%	23.8%	4.8%	0.0%	100%
H28	31.0%	48.3%	6.9%	3.4%	6.9%	3.4%	0.0%	100%
H27	20.7%	34.5%	10.3%	0.0%	31.0%	3.4%	0.0%	100%
H25	0.0%	26.3%	5.3%	0.0%	68.4%	0.0%	0.0%	100%

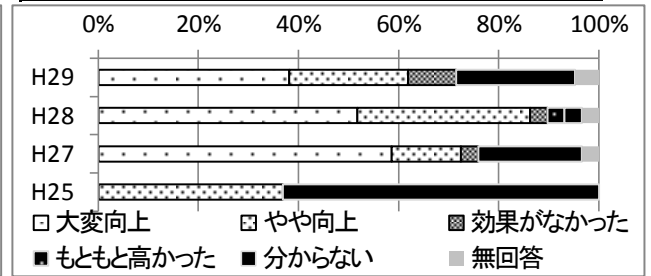


(15)成果を発表し伝える力(レポート作成、プレゼンテーション)

	大変向上	やや向上	効果がなかった	もともと高かった	分からない	無回答	無効	計
H29	8	5	2	0	5	1	0	21
H28	15	10	1	1	1	1	0	29
H27	17	4	1	0	6	1	0	29
H25	0	7	0	0	12	0	0	19

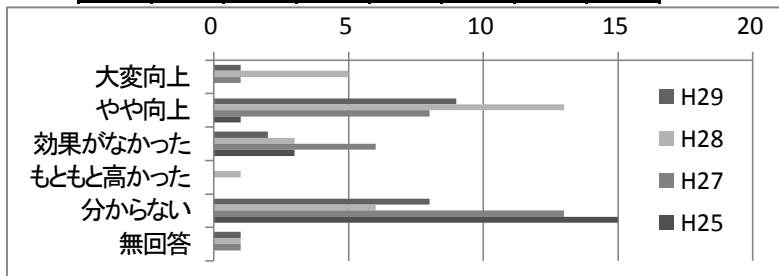


	大変向上	やや向上	効果がなかった	もともと高かった	分からない	無回答	無効	計
H29	38.1%	23.8%	9.5%	0.0%	23.8%	4.8%	0.0%	100%
H28	51.7%	34.5%	3.4%	3.4%	3.4%	3.4%	0.0%	100%
H27	58.6%	13.8%	3.4%	0.0%	20.7%	3.4%	0.0%	100%
H25	0.0%	36.8%	0.0%	0.0%	63.2%	0.0%	0.0%	100%

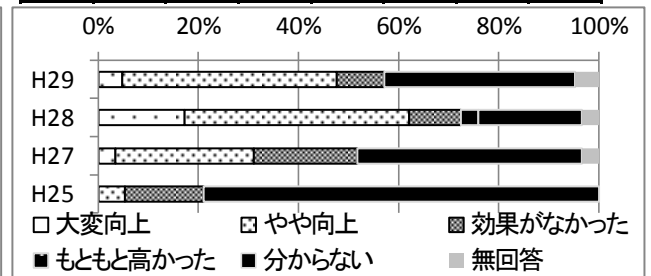


(16)国際性(英語による表現力、国際感覚)

	大変向上	やや向上	効果がなかった	もともと高かった	分からない	無回答	無効	計
H29	1	9	2	0	8	1	0	21
H28	5	13	3	1	6	1	0	29
H27	1	8	6	0	13	1	0	29
H25	0	1	3	0	15	0	0	19

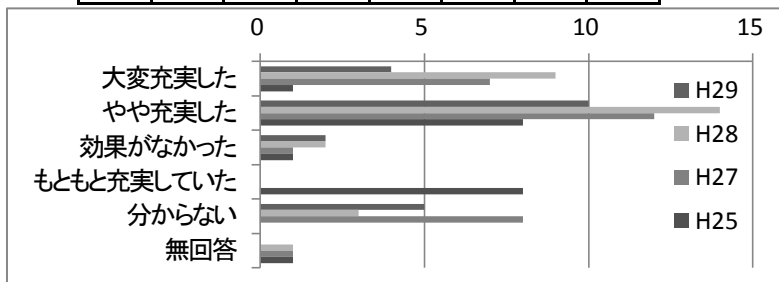


	大変向上	やや向上	効果がなかった	もともと高かった	分からない	無回答	無効	計
H29	4.8%	42.9%	9.5%	0.0%	38.1%	4.8%	0.0%	100%
H28	17.2%	44.8%	10.3%	3.4%	20.7%	3.4%	0.0%	100%
H27	3.4%	27.6%	20.7%	0.0%	44.8%	3.4%	0.0%	100%
H25	0.0%	5.3%	15.8%	0.0%	78.9%	0.0%	0.0%	100%

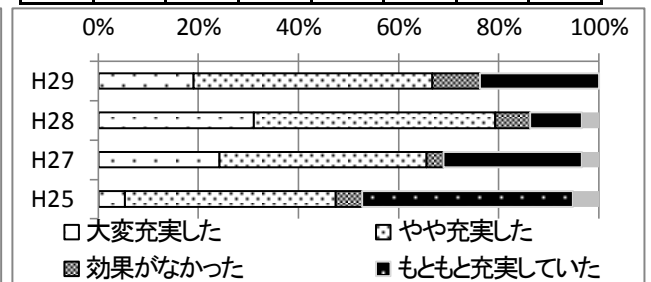


問10 SSHIによって、学校の科学技術や理科、数学に関する先進的な取組が充実したと思いますか。(回答は1つだけ)

	大変充実した	やや充実した	効果がなかった	もともと充実していた	分からない	無回答	無効	計
H29	4	10	2	0	5	0	0	21
H28	9	14	2	0	3	1	0	29
H27	7	12	1	0	8	1	0	29
H25	1	8	1	8	0	1	0	19



	大変充実した	やや充実した	効果がなかった	もともと充実していた	分からない	無回答	無効	計
H29	19.0%	47.6%	9.5%	0.0%	23.8%	0.0%	0.0%	100%
H28	31.0%	48.3%	6.9%	0.0%	10.3%	3.4%	0.0%	100%
H27	24.1%	41.4%	3.4%	0.0%	27.6%	3.4%	0.0%	100%
H25	5.3%	42.1%	5.3%	42.1%	0.0%	5.3%	0.0%	100%



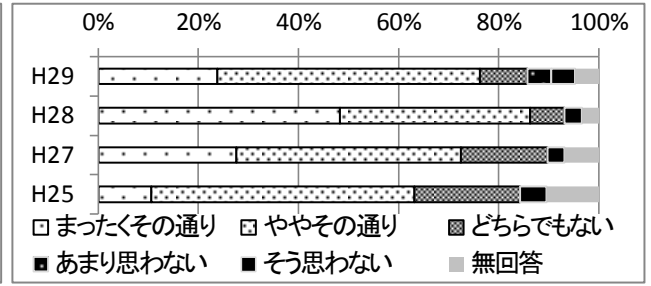
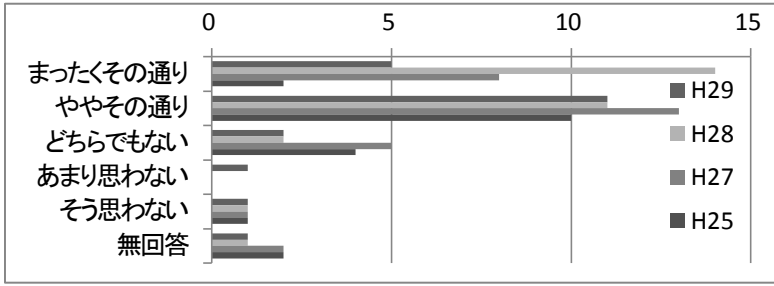
問11 SSHの取組を行うことは、下記のそれぞれの項目において影響を与えますか。

(1)～(7)のそれぞれについて、選択肢の中から1つずつ選んでマーク

(1)生徒の理系学部への進学意欲に良い影響を与える

	まったくその通り	ややその通り	どちらでもない	あまり思わない	そう思わない	無回答	無効	計
H29	5	11	2	1	1	1	0	21
H28	14	11	2	0	1	1	0	29
H27	8	13	5	0	1	2	0	29
H25	2	10	4	0	1	2	0	19

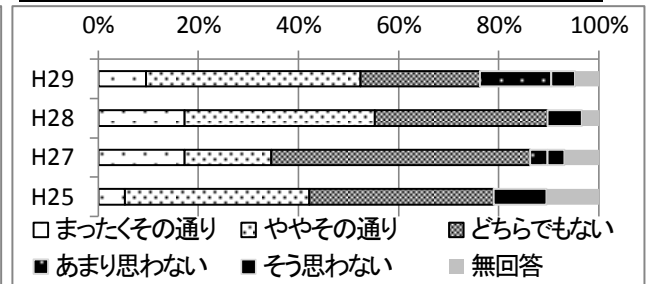
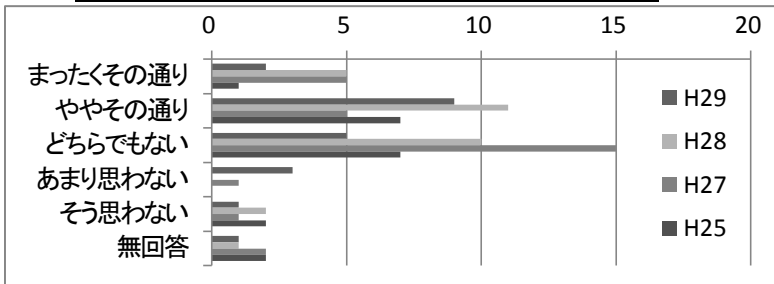
	まったくその通り	ややその通り	どちらでもない	あまり思わない	そう思わない	無回答	無効	計
H29	23.8%	52.4%	9.5%	4.8%	4.8%	4.8%	0.0%	100%
H28	48.3%	37.9%	6.9%	0.0%	3.4%	3.4%	0.0%	100%
H27	27.6%	44.8%	17.2%	0.0%	3.4%	6.9%	0.0%	100%
H25	10.5%	52.6%	21.1%	0.0%	5.3%	10.5%	0.0%	100%



(2)新しい理数のカリキュラムや教育方法を開発する上で役立つ

	まったくその通り	ややその通り	どちらでもない	あまり思わない	そう思わない	無回答	無効	計
H29	2	9	5	3	1	1	0	21
H28	5	11	10	0	2	1	0	29
H27	5	5	15	1	1	2	0	29
H25	1	7	7	0	2	2	0	19

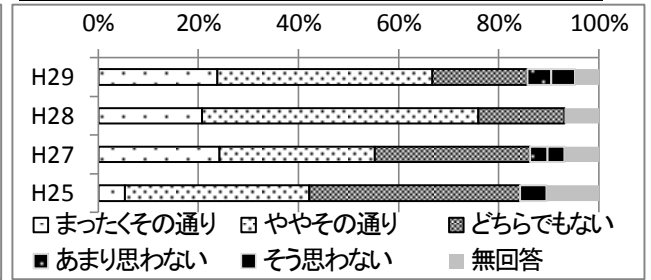
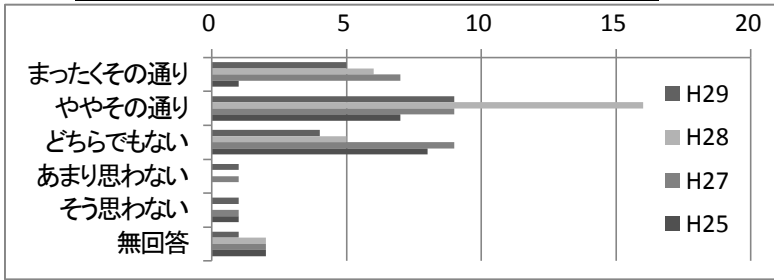
	まったくその通り	ややその通り	どちらでもない	あまり思わない	そう思わない	無回答	無効	計
H29	9.5%	42.9%	23.8%	14.3%	4.8%	4.8%	0.0%	100%
H28	17.2%	37.9%	34.5%	0.0%	6.9%	3.4%	0.0%	100%
H27	17.2%	17.2%	51.7%	3.4%	3.4%	6.9%	0.0%	100%
H25	5.3%	36.8%	36.8%	0.0%	10.5%	10.5%	0.0%	100%



(3)教員の指導力の向上に役立つ

	まったくその通り	ややその通り	どちらでもない	あまり思わない	そう思わない	無回答	無効	計
H29	5	9	4	1	1	1	0	21
H28	6	16	5	0	0	2	0	29
H27	7	9	9	1	1	2	0	29
H25	1	7	8	0	1	2	0	19

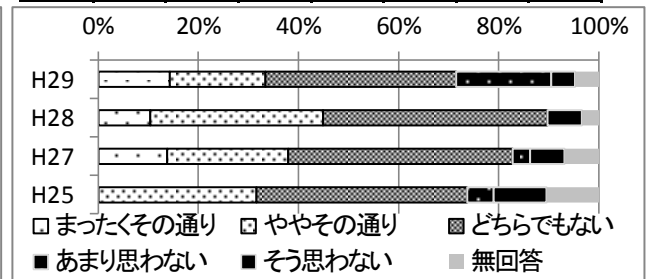
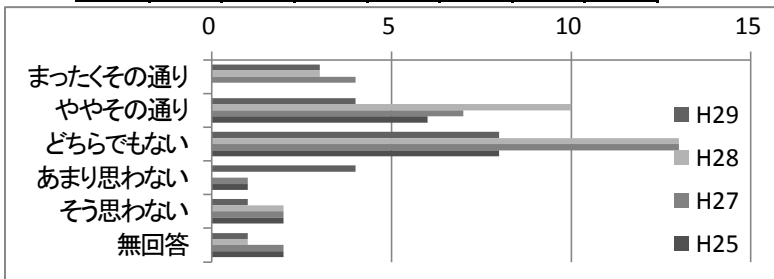
	まったくその通り	ややその通り	どちらでもない	あまり思わない	そう思わない	無回答	無効	計
H29	23.8%	42.9%	19.0%	4.8%	4.8%	4.8%	0.0%	100%
H28	20.7%	55.2%	17.2%	0.0%	0.0%	6.9%	0.0%	100%
H27	24.1%	31.0%	31.0%	3.4%	3.4%	6.9%	0.0%	100%
H25	5.3%	36.8%	42.1%	0.0%	5.3%	10.5%	0.0%	100%



(4)教員間の協力関係の構築や新しい取組の実施など学校運営の改善・強化に役立つ

	まったくその通り	ややその通り	どちらでもない	あまり思わない	そう思わない	無回答	無効	計
H29	3	4	8	4	1	1	0	21
H28	3	10	13	0	2	1	0	29
H27	4	7	13	1	2	2	0	29
H25	0	6	8	1	2	2	0	19

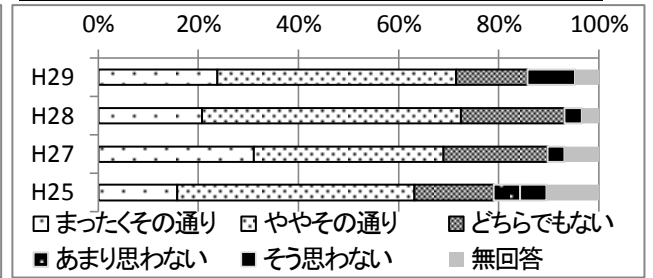
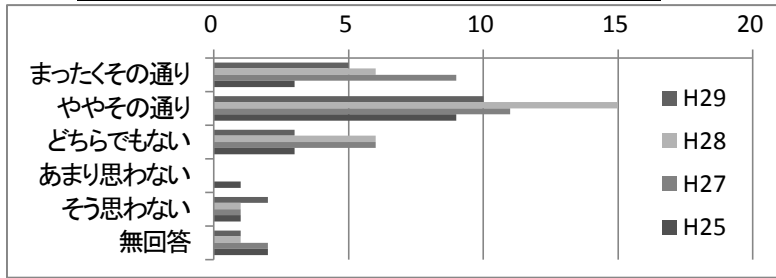
	まったくその通り	ややその通り	どちらでもない	あまり思わない	そう思わない	無回答	無効	計
H29	14.3%	19.0%	38.1%	19.0%	4.8%	4.8%	0.0%	100%
H28	10.3%	34.5%	44.8%	0.0%	6.9%	3.4%	0.0%	100%
H27	13.8%	24.1%	44.8%	3.4%	6.9%	6.9%	0.0%	100%
H25	0.0%	31.6%	42.1%	5.3%	10.5%	10.5%	0.0%	100%



(5)学校外の機関との連携関係を築き、連携による教育活動を進める上で有効だ

	まったくその通り	ややその通り	どちらでもない	あまり思わない	そう思わない	無回答	無効	計
H29	5	10	3	0	2	1	0	21
H28	6	15	6	0	1	1	0	29
H27	9	11	6	0	1	2	0	29
H25	3	9	3	1	1	2	0	19

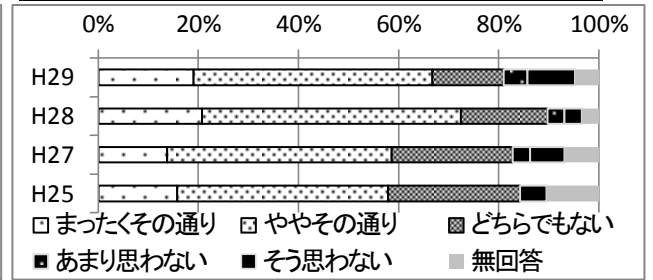
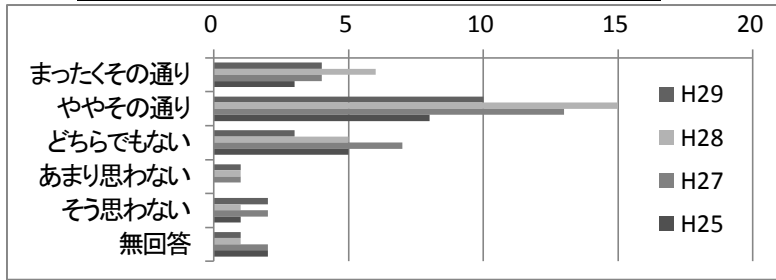
	まったくその通り	ややその通り	どちらでもない	あまり思わない	そう思わない	無回答	無効	計
H29	23.8%	47.6%	14.3%	0.0%	9.5%	4.8%	0.0%	100%
H28	20.7%	51.7%	20.7%	0.0%	3.4%	3.4%	0.0%	100%
H27	31.0%	37.9%	20.7%	0.0%	3.4%	6.9%	0.0%	100%
H25	15.8%	47.4%	15.8%	5.3%	5.3%	10.5%	0.0%	100%



(6)地域の人々に学校の教育方針や取組を理解してもらう上で良い影響を与える

	まったくその通り	ややその通り	どちらでもない	あまり思わない	そう思わない	無回答	無効	計
H29	4	10	3	1	2	1	0	21
H28	6	15	5	1	1	1	0	29
H27	4	13	7	1	2	2	0	29
H25	3	8	5	0	1	2	0	19

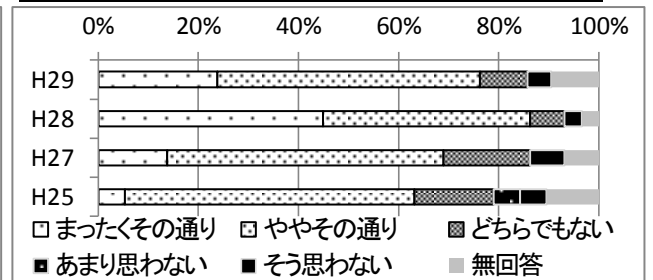
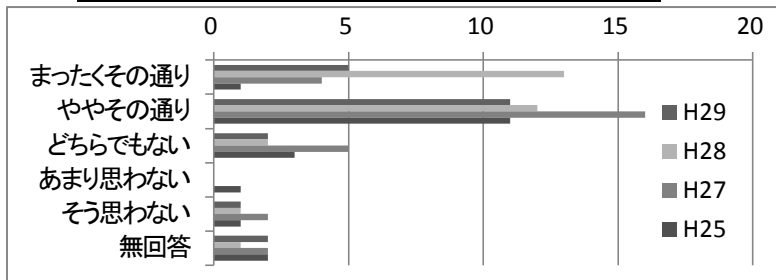
	まったくその通り	ややその通り	どちらでもない	あまり思わない	そう思わない	無回答	無効	計
H29	19.0%	47.6%	14.3%	4.8%	9.5%	4.8%	0.0%	100%
H28	20.7%	51.7%	17.2%	3.4%	3.4%	3.4%	0.0%	100%
H27	13.8%	44.8%	24.1%	3.4%	6.9%	6.9%	0.0%	100%
H25	15.8%	42.1%	26.3%	0.0%	5.3%	10.5%	0.0%	100%



(7)将来の科学技術関係人材の育成に役立つ

	まったくその通り	ややその通り	どちらでもない	あまり思わない	そう思わない	無回答	無効	計
H29	5	11	2	0	1	2	0	21
H28	13	12	2	0	1	1	0	29
H27	4	16	5	0	2	2	0	29
H25	1	11	3	1	1	2	0	19

	まったくその通り	ややその通り	どちらでもない	あまり思わない	そう思わない	無回答	無効	計
H29	23.8%	52.4%	9.5%	0.0%	4.8%	9.5%	0.0%	100%
H28	44.8%	41.4%	6.9%	0.0%	3.4%	3.4%	0.0%	100%
H27	13.8%	55.2%	17.2%	0.0%	6.9%	6.9%	0.0%	100%
H25	5.3%	57.9%	15.8%	5.3%	5.3%	10.5%	0.0%	100%

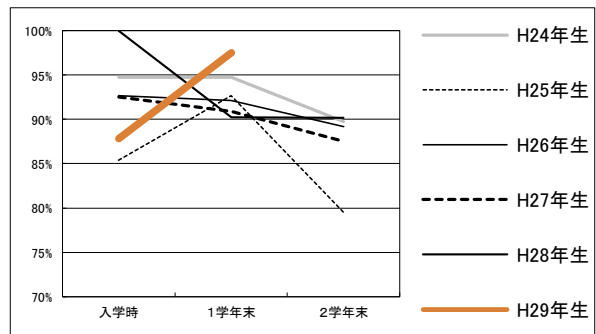


SSHクラス生徒意識調査結果の変遷（肯定的な回答の計）

問1 あなたは、次のことについてどのように思いますか。

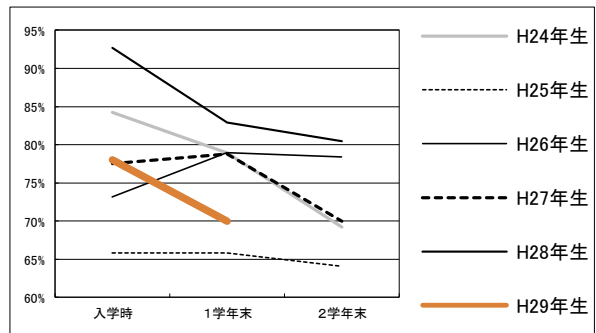
(1) 科学の話題について学んでいる時は、たいてい楽しい。

	入学時	1 学年末	2 学年末
H24年生	94.7 %	94.7 %	89.7 %
H25年生	85.4 %	92.7 %	79.5 %
H26年生	92.7 %	92.1 %	89.2 %
H27年生	92.5 %	90.9 %	87.5 %
H28年生	100.0 %	90.2 %	90.2 %
H29年生	87.8 %	97.5 %	



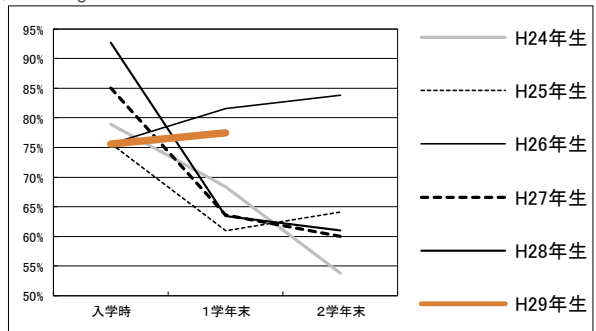
(2) 科学についての本を読むのが好きだ。

	入学時	1 学年末	2 学年末
H24年生	84.2 %	78.9 %	69.2 %
H25年生	65.9 %	65.9 %	64.1 %
H26年生	73.2 %	78.9 %	78.4 %
H27年生	77.5 %	78.8 %	70.0 %
H28年生	92.7 %	82.9 %	80.5 %
H29年生	78.0 %	70.0 %	



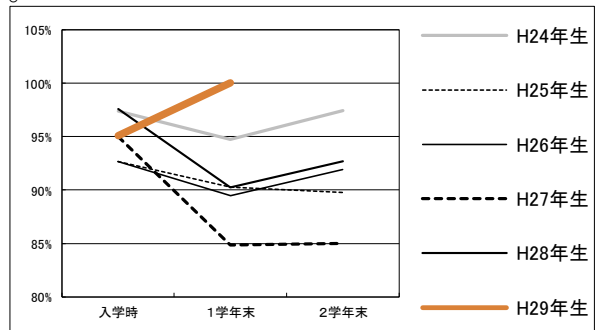
(3) 科学についての問題を解いている時は楽しい。

	入学時	1 学年末	2 学年末
H24年生	78.9 %	68.4 %	53.8 %
H25年生	75.6 %	61.0 %	64.1 %
H26年生	75.6 %	81.6 %	83.8 %
H27年生	85.0 %	63.6 %	60.0 %
H28年生	92.7 %	63.4 %	61.0 %
H29年生	75.6 %	77.5 %	



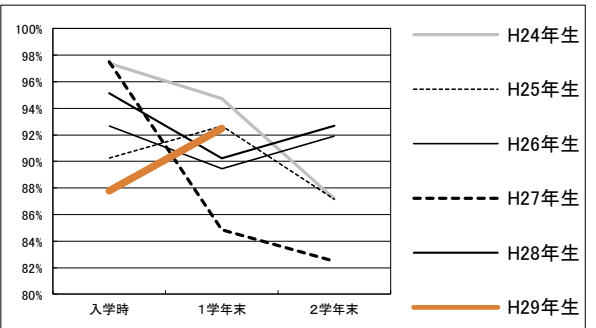
(4) 科学についての知識を得ることは楽しい。

	入学時	1 学年末	2 学年末
H24年生	97.4 %	94.7 %	97.4 %
H25年生	92.7 %	90.2 %	89.7 %
H26年生	92.7 %	89.5 %	91.9 %
H27年生	95.0 %	84.8 %	85.0 %
H28年生	97.6 %	90.2 %	92.7 %
H29年生	95.1 %	100.0 %	



(5) 科学について学ぶことに興味がある。

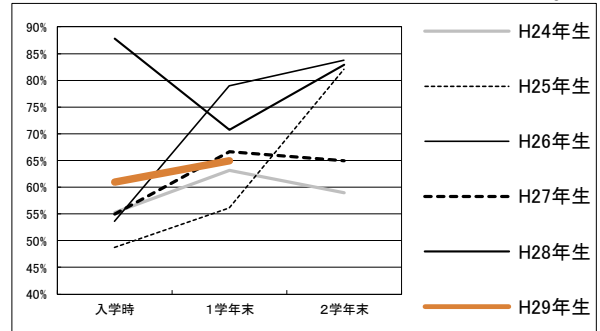
	入学時	1 学年末	2 学年末
H24年生	97.4 %	94.7 %	87.2 %
H25年生	90.2 %	92.7 %	87.2 %
H26年生	92.7 %	89.5 %	91.9 %
H27年生	97.5 %	84.8 %	82.5 %
H28年生	95.1 %	90.2 %	92.7 %
H29年生	87.8 %	92.5 %	



問2 あなたは、次の課題を自分自身でするとしたら、どの程度できると思いますか。

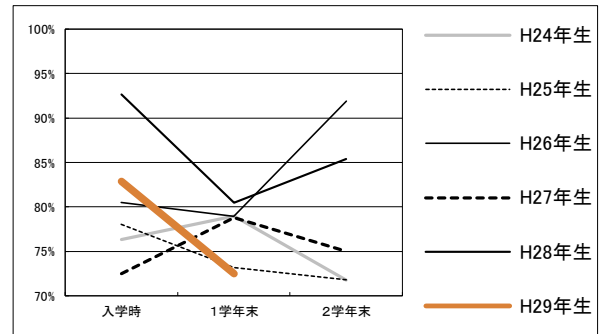
(1)健康問題を扱った新聞記事を読み、何が科学的に問題なのかを読み取ること。

	入学時	1 学年末	2 学年末
H24年生	55.3 %	63.2 %	59.0 %
H25年生	48.8 %	56.1 %	82.1 %
H26年生	53.7 %	78.9 %	83.8 %
H27年生	55.0 %	66.7 %	65.0 %
H28年生	87.8 %	70.7 %	82.9 %
H29年生	61.0 %	65.0 %	



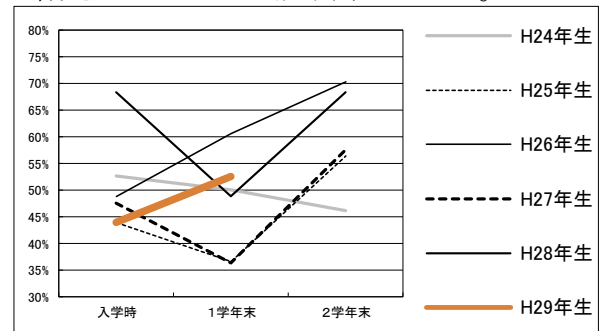
(2)地震がひんぱんに発生する地域とそうでない地域があるのはなぜかについて説明すること。

	入学時	1 学年末	2 学年末
H24年生	76.3 %	78.9 %	71.8 %
H25年生	78.0 %	73.2 %	71.8 %
H26年生	80.5 %	78.9 %	91.9 %
H27年生	72.5 %	78.8 %	75.0 %
H28年生	92.7 %	80.5 %	85.4 %
H29年生	82.9 %	72.5 %	



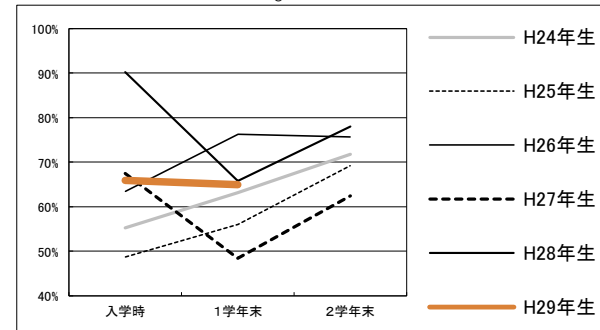
(3)病気の治療で使う抗生物質にはどのような働きがあるかを説明すること。

	入学時	1 学年末	2 学年末
H24年生	52.6 %	50.0 %	46.2 %
H25年生	43.9 %	36.6 %	56.4 %
H26年生	48.8 %	60.5 %	70.3 %
H27年生	47.5 %	36.4 %	57.5 %
H28年生	68.3 %	48.8 %	68.3 %
H29年生	43.9 %	52.5 %	



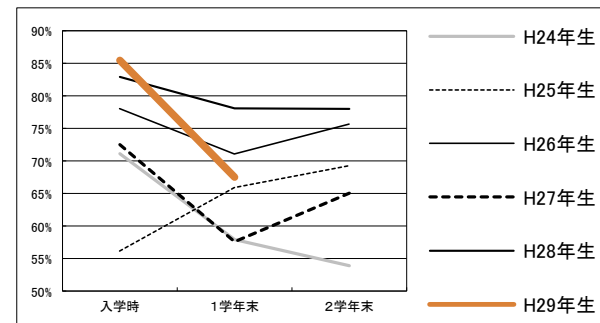
(4)ゴミ捨てについて、何が科学的な問題なのかがわかること。

	入学時	1 学年末	2 学年末
H24年生	55.3 %	63.2 %	71.8 %
H25年生	48.8 %	56.1 %	69.2 %
H26年生	63.4 %	76.3 %	75.7 %
H27年生	67.5 %	48.5 %	62.5 %
H28年生	90.2 %	65.9 %	78.0 %
H29年生	65.9 %	65.0 %	



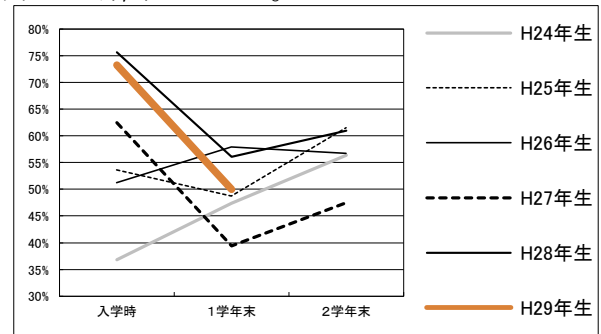
(5)環境の変化がそこに住む特定の生物の生存にどのように影響するかを予測すること。

	入学時	1 学年末	2 学年末
H24年生	71.1 %	57.9 %	53.8 %
H25年生	56.1 %	65.9 %	69.2 %
H26年生	78.0 %	71.1 %	75.7 %
H27年生	72.5 %	57.6 %	65.0 %
H28年生	82.9 %	78.0 %	78.0 %
H29年生	85.4 %	67.5 %	



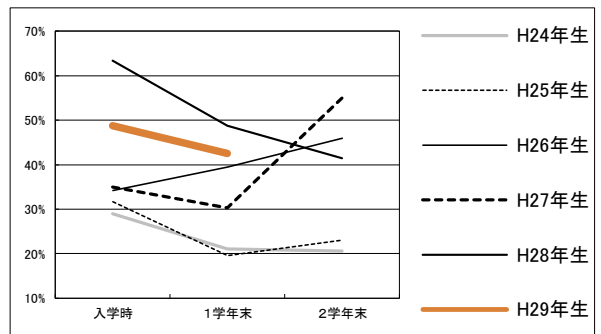
(6) 食品ラベルに表示されている科学的な説明を理解すること。

	入学時	1 学年末	2 学年末
H24年生	36.8 %	47.4 %	56.4 %
H25年生	53.7 %	48.8 %	61.5 %
H26年生	51.2 %	57.9 %	56.8 %
H27年生	62.5 %	39.4 %	47.5 %
H28年生	75.6 %	56.1 %	61.0 %
H29年生	73.2 %	50.0 %	



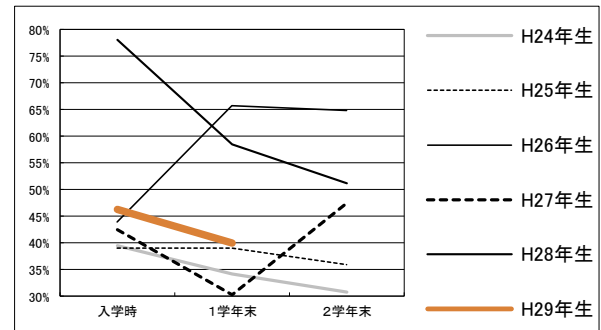
(7) 火星に生命体が存在するかについて、これまで自分で考えていたことが、新発見によりどう変わってきたかを議論すること。

	入学時	1 学年末	2 学年末
H24年生	28.9 %	21.1 %	20.5 %
H25年生	31.7 %	19.5 %	23.1 %
H26年生	34.1 %	39.5 %	45.9 %
H27年生	35.0 %	30.3 %	55.0 %
H28年生	63.4 %	48.8 %	41.5 %
H29年生	48.8 %	42.5 %	



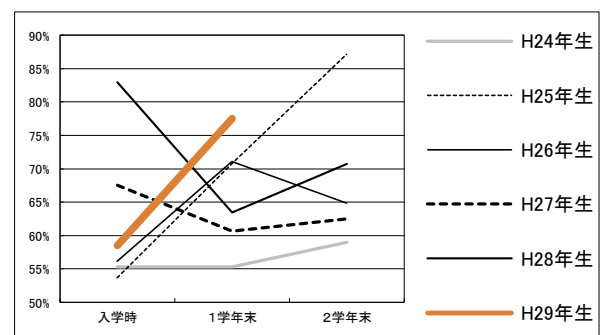
(8) 酸性雨の発生の仕方に関して二つの説があった時に、そのどちらが正しいか見極めること。

	入学時	1 学年末	2 学年末
H24年生	39.5 %	34.2 %	30.8 %
H25年生	39.0 %	39.0 %	35.9 %
H26年生	43.9 %	65.8 %	64.9 %
H27年生	42.5 %	30.3 %	47.5 %
H28年生	78.0 %	58.5 %	51.2 %
H29年生	46.3 %	40.0 %	



(9) 学校で習った内容や、実験した結果について、みんなの前でわかりやすく発表すること。

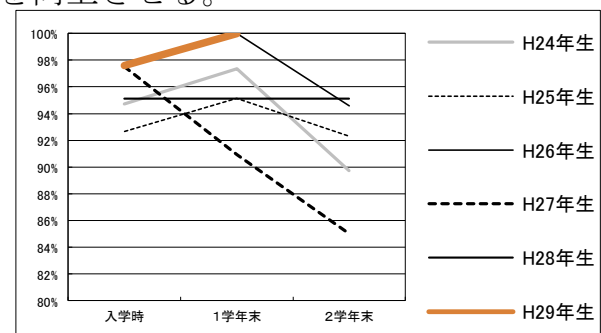
	入学時	1 学年末	2 学年末
H24年生	55.3 %	55.3 %	59.0 %
H25年生	53.7 %	70.7 %	87.2 %
H26年生	56.1 %	71.1 %	64.9 %
H27年生	67.5 %	60.6 %	62.5 %
H28年生	82.9 %	63.4 %	70.7 %
H29年生	58.5 %	77.5 %	



問3 あなたは、次のことについてどのように思いますか。

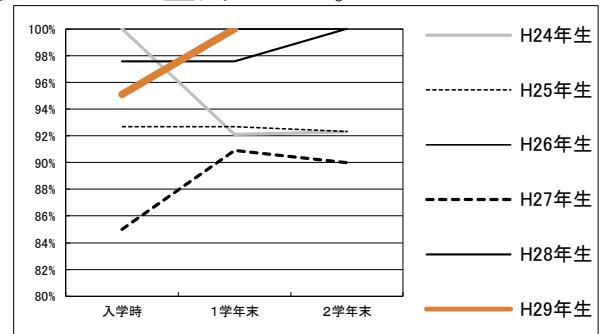
(1) 科学技術の進歩は、通常人々の生活条件を向上させる。

	入学時	1 学年末	2 学年末
H24年生	94.7 %	97.4 %	89.7 %
H25年生	92.7 %	95.1 %	92.3 %
H26年生	97.6 %	100.0 %	94.6 %
H27年生	97.5 %	90.9 %	85.0 %
H28年生	95.1 %	95.1 %	95.1 %
H29年生	97.6 %	100.0 %	



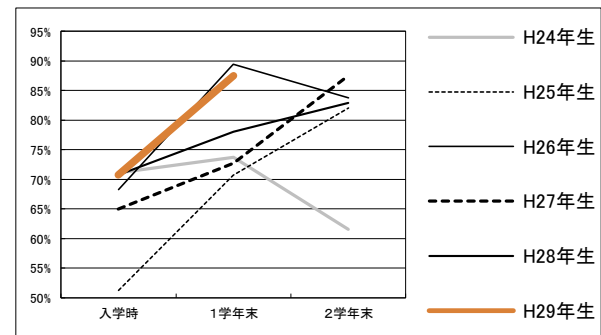
(2) 科学は、私たちが自然界を理解するのに役立つので重要である。

	入学時	1 学年末	2 学年末
H24年生	100.0 %	92.1 %	92.3 %
H25年生	92.7 %	92.7 %	92.3 %
H26年生	95.1 %	100.0 %	100.0 %
H27年生	85.0 %	90.9 %	90.0 %
H28年生	97.6 %	97.6 %	100.0 %
H29年生	95.1 %	100.0 %	



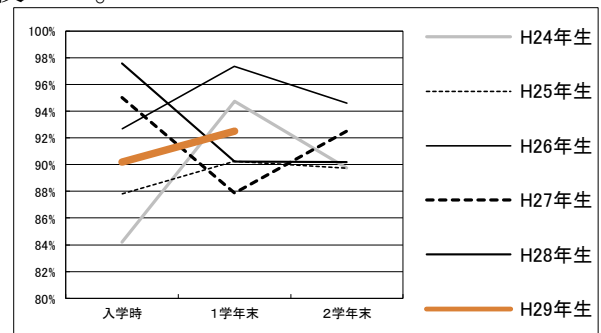
(3) 科学の考え方の中には、他の人々とどう関わるかを知るのに役立つものがある。

	入学時	1 学年末	2 学年末
H24年生	71.1 %	73.7 %	61.5 %
H25年生	51.2 %	70.7 %	82.1 %
H26年生	68.3 %	89.5 %	83.8 %
H27年生	65.0 %	72.7 %	87.5 %
H28年生	70.7 %	78.0 %	82.9 %
H29年生	70.7 %	87.5 %	



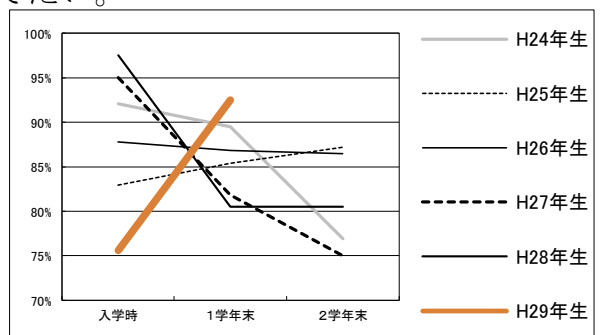
(4) 科学技術の進歩は、通常、経済の発展に役立つ。

	入学時	1 学年末	2 学年末
H24年生	84.2 %	94.7 %	89.7 %
H25年生	87.8 %	90.2 %	89.7 %
H26年生	92.7 %	97.4 %	94.6 %
H27年生	95.0 %	87.9 %	92.5 %
H28年生	97.6 %	90.2 %	90.2 %
H29年生	90.2 %	92.5 %	



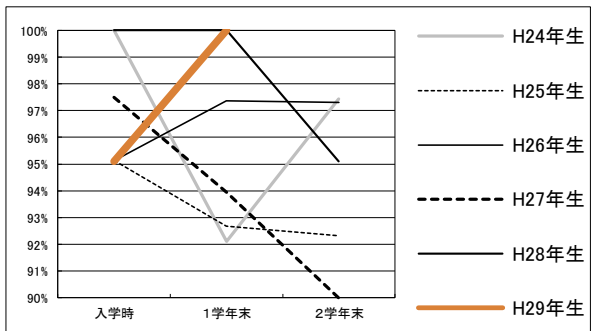
(5) 大人になったら科学を様々な場面で役立てたい。

	入学時	1 学年末	2 学年末
H24年生	92.1 %	89.5 %	76.9 %
H25年生	82.9 %	85.4 %	87.2 %
H26年生	87.8 %	86.8 %	86.5 %
H27年生	95.0 %	81.8 %	75.0 %
H28年生	97.6 %	80.5 %	80.5 %
H29年生	75.6 %	92.5 %	



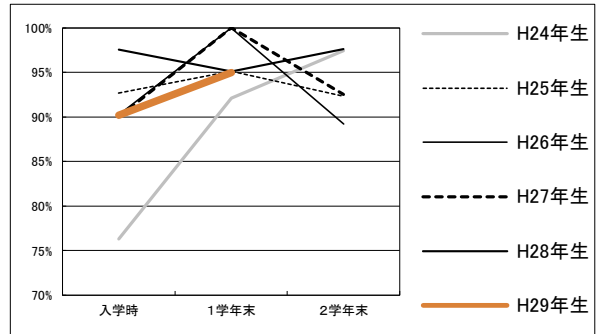
(6) 科学は社会にとって有用なものである。

	入学時	1 学年末	2 学年末
H24年生	100.0 %	92.1 %	97.4 %
H25年生	95.1 %	92.7 %	92.3 %
H26年生	95.1 %	97.4 %	97.3 %
H27年生	97.5 %	93.9 %	90.0 %
H28年生	100.0 %	100.0 %	95.1 %
H29年生	95.1 %	100.0 %	



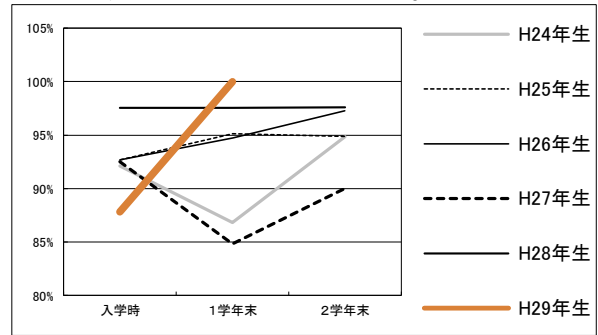
(7) 科学は、私にとって身近なものである。

	入学時	1 学年末	2 学年末
H24年生	76.3 %	92.1 %	97.4 %
H25年生	92.7 %	95.1 %	92.3 %
H26年生	90.2 %	100.0 %	89.2 %
H27年生	90.0 %	100.0 %	92.5 %
H28年生	97.6 %	95.1 %	97.6 %
H29年生	90.2 %	95.0 %	



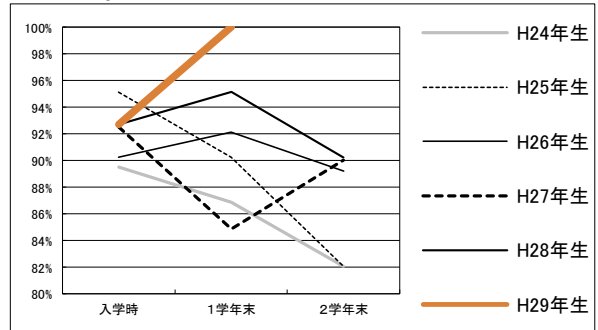
(8) 科学は、自分の身の周りのことを理解するのに役立つものだと思う。

	入学時	1 学年末	2 学年末
H24年生	92.1 %	86.8 %	94.9 %
H25年生	92.7 %	95.1 %	94.9 %
H26年生	92.7 %	94.7 %	97.3 %
H27年生	92.5 %	84.8 %	90.0 %
H28年生	97.6 %	97.6 %	97.6 %
H29年生	87.8 %	100.0 %	



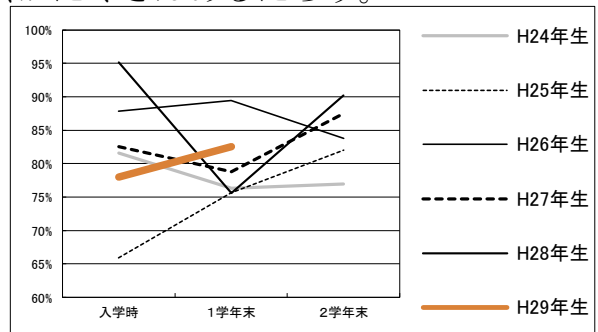
(9) 科学技術の進歩は、通常社会に利益をもたらす。

	入学時	1 学年末	2 学年末
H24年生	89.5 %	86.8 %	82.1 %
H25年生	95.1 %	90.2 %	82.1 %
H26年生	90.2 %	92.1 %	89.2 %
H27年生	92.5 %	84.8 %	90.0 %
H28年生	92.7 %	95.1 %	90.2 %
H29年生	92.7 %	100.0 %	



(10) 学校を卒業したら、科学を利用する機会がたくさんあるだろう。

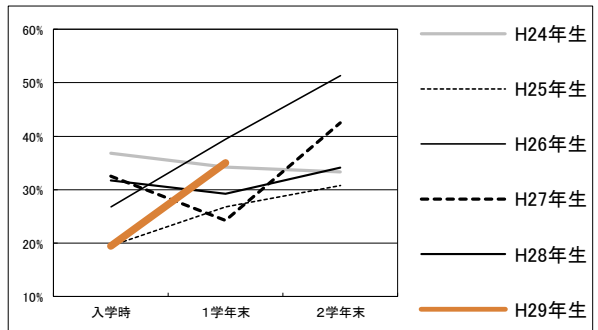
	入学時	1 学年末	2 学年末
H24年生	81.6 %	76.3 %	76.9 %
H25年生	65.9 %	75.6 %	82.1 %
H26年生	87.8 %	89.5 %	83.8 %
H27年生	82.5 %	78.8 %	87.5 %
H28年生	95.1 %	75.6 %	90.2 %
H29年生	78.0 %	82.5 %	



問4 あなたは、次のことをどのくらいしていますか。

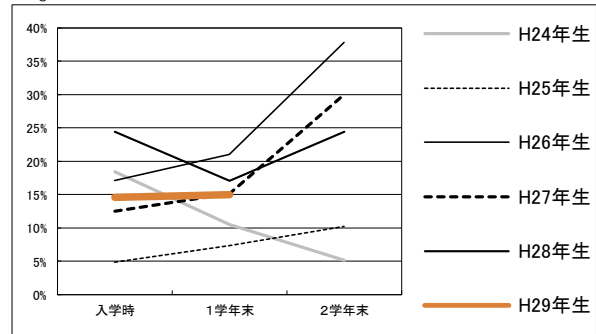
(1) 科学に関するテレビ番組を見る。

	入学時	1 学年末	2 学年末
H24年生	36.8 %	34.2 %	33.3 %
H25年生	19.5 %	26.8 %	30.8 %
H26年生	26.8 %	39.5 %	51.4 %
H27年生	32.5 %	24.2 %	42.5 %
H28年生	31.7 %	29.3 %	34.1 %
H29年生	19.5 %	35.0 %	



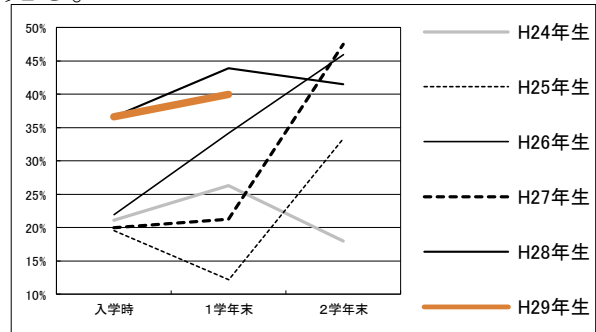
(2) 科学に関する本を借りたり、買ったりする。

	入学時	1 学年末	2 学年末
H24年生	18.4 %	10.5 %	5.1 %
H25年生	4.9 %	7.3 %	10.3 %
H26年生	17.1 %	21.1 %	37.8 %
H27年生	12.5 %	15.2 %	30.0 %
H28年生	24.4 %	17.1 %	24.4 %
H29年生	14.6 %	15.0 %	



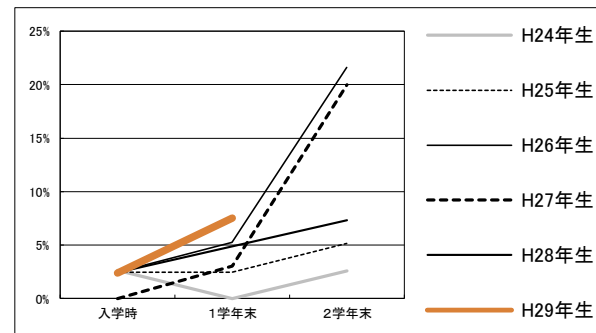
(3) 科学を話題にしているインターネットを見る。

	入学時	1 学年末	2 学年末
H24年生	21.1 %	26.3 %	17.9 %
H25年生	19.5 %	12.2 %	33.3 %
H26年生	22.0 %	34.2 %	45.9 %
H27年生	20.0 %	21.2 %	47.5 %
H28年生	36.6 %	43.9 %	41.5 %
H29年生	36.6 %	40.0 %	



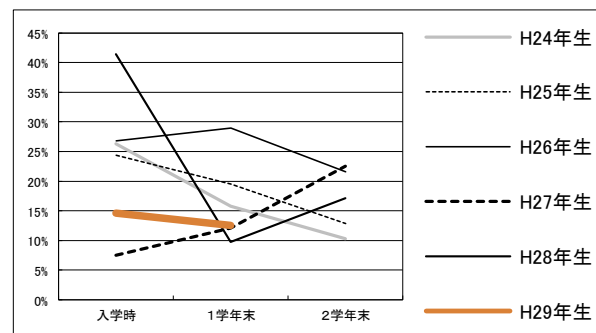
(4) 科学の進歩に関するラジオ番組を聞く。

	入学時	1 学年末	2 学年末
H24年生	2.6 %	0.0 %	2.6 %
H25年生	2.4 %	2.4 %	5.1 %
H26年生	2.4 %	5.3 %	21.6 %
H27年生	0.0 %	3.0 %	20.0 %
H28年生	2.4 %	4.9 %	7.3 %
H29年生	2.4 %	7.5 %	



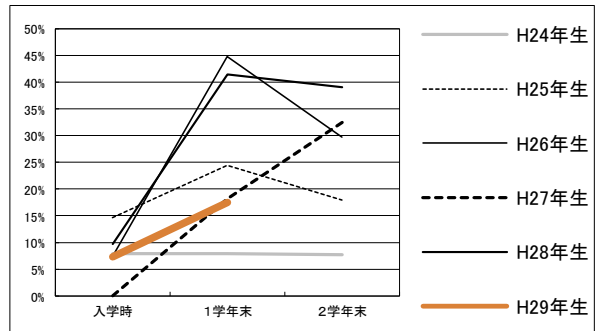
(5) 科学に関する雑誌や新聞の記事を読む。

	入学時	1 学年末	2 学年末
H24年生	26.3 %	15.8 %	10.3 %
H25年生	24.4 %	19.5 %	12.8 %
H26年生	26.8 %	28.9 %	21.6 %
H27年生	7.5 %	12.1 %	22.5 %
H28年生	41.5 %	9.8 %	17.1 %
H29年生	14.6 %	12.5 %	



(6) 科学クラブの活動に参加する。

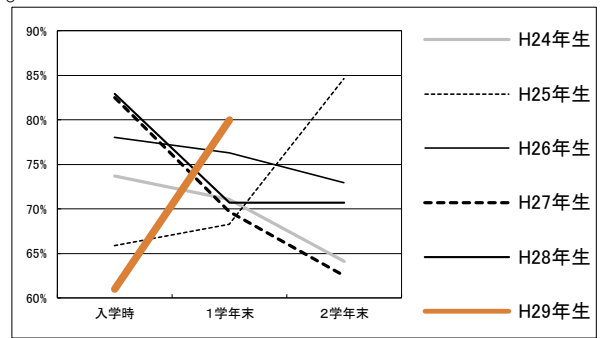
	入学時	1 学年末	2 学年末
H24年生	7.9 %	7.9 %	7.7 %
H25年生	14.6 %	24.4 %	17.9 %
H26年生	7.3 %	44.7 %	29.7 %
H27年生	0.0 %	18.2 %	32.5 %
H28年生	9.8 %	41.5 %	39.0 %
H29年生	7.3 %	17.5 %	



問5 あなたは、次のことについてどの程度そうだと思いますか。

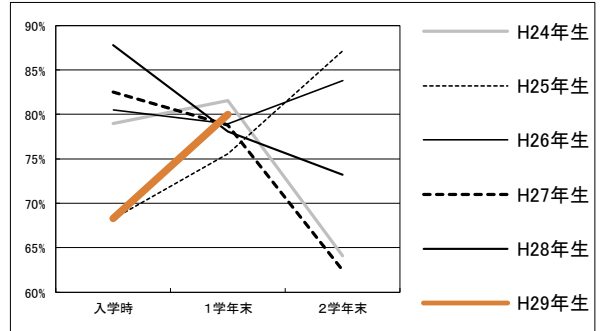
(1) 私は、科学を必要とする職業に就きたい。

	入学時	1 学年末	2 学年末
H24年生	73.7 %	71.1 %	64.1 %
H25年生	65.9 %	68.3 %	84.6 %
H26年生	78.0 %	76.3 %	73.0 %
H27年生	82.5 %	69.7 %	62.5 %
H28年生	82.9 %	70.7 %	70.7 %
H29年生	61.0 %	80.0 %	



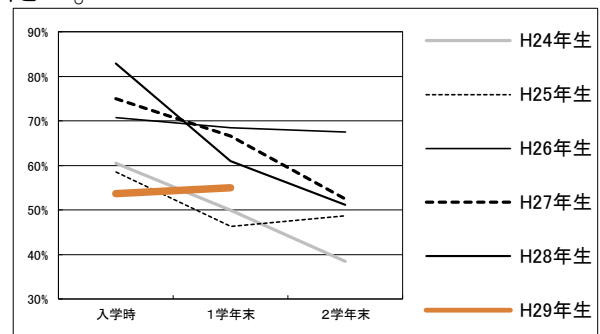
(2) 高校を卒業したら科学を勉強したい。

	入学時	1 学年末	2 学年末
H24年生	78.9 %	81.6 %	64.1 %
H25年生	68.3 %	75.6 %	87.2 %
H26年生	80.5 %	78.9 %	83.8 %
H27年生	82.5 %	78.8 %	62.5 %
H28年生	87.8 %	78.0 %	73.2 %
H29年生	68.3 %	80.0 %	



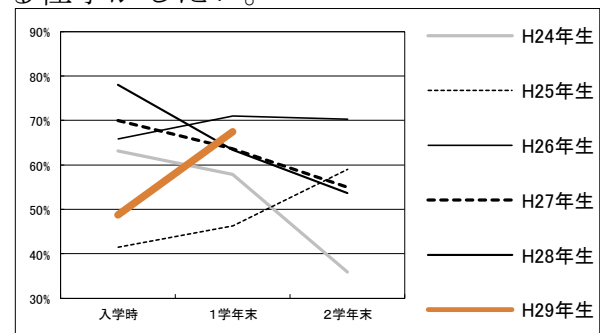
(3) 最先端の科学にたずさわって生きていきたい。

	入学時	1 学年末	2 学年末
H24年生	60.5 %	50.0 %	38.5 %
H25年生	58.5 %	46.3 %	48.7 %
H26年生	70.7 %	68.4 %	67.6 %
H27年生	75.0 %	66.7 %	52.5 %
H28年生	82.9 %	61.0 %	51.2 %
H29年生	53.7 %	55.0 %	



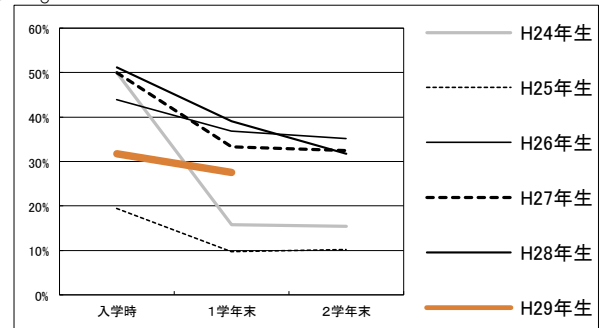
(4) 大人になったら科学の研究や事業に関する仕事がしたい。

	入学時	1 学年末	2 学年末
H24年生	63.2 %	57.9 %	35.9 %
H25年生	41.5 %	46.3 %	59.0 %
H26年生	65.9 %	71.1 %	70.3 %
H27年生	70.0 %	63.6 %	55.0 %
H28年生	78.0 %	63.4 %	53.7 %
H29年生	48.8 %	67.5 %	



(5) ノーベル賞を受賞するような研究をしたい。

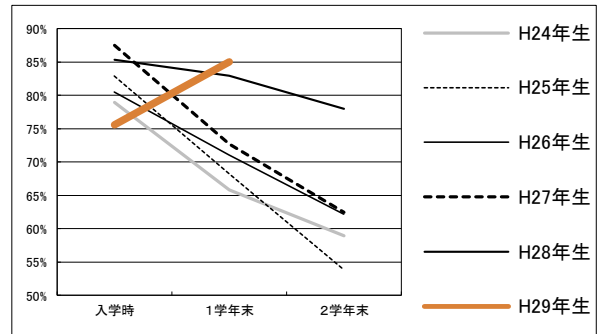
	入学時	1 学年末	2 学年末
H24年生	50.0 %	15.8 %	15.4 %
H25年生	19.5 %	9.8 %	10.3 %
H26年生	43.9 %	36.8 %	35.1 %
H27年生	50.0 %	33.3 %	32.5 %
H28年生	51.2 %	39.0 %	31.7 %
H29年生	31.7 %	27.5 %	



問6 あなたは次の科学の話題について学習することに、どれぐらい興味や関心を持っていますか。

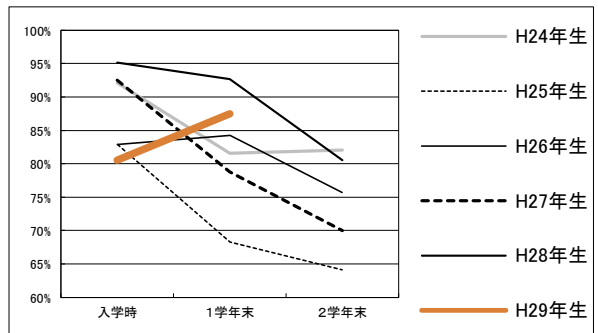
(1) 物理に関する話題

	入学時	1 学年末	2 学年末
H24年生	78.9 %	65.8 %	59.0 %
H25年生	82.9 %	68.3 %	53.8 %
H26年生	80.5 %	71.1 %	62.2 %
H27年生	87.5 %	72.7 %	62.5 %
H28年生	85.4 %	82.9 %	78.0 %
H29年生	75.6 %	85.0 %	



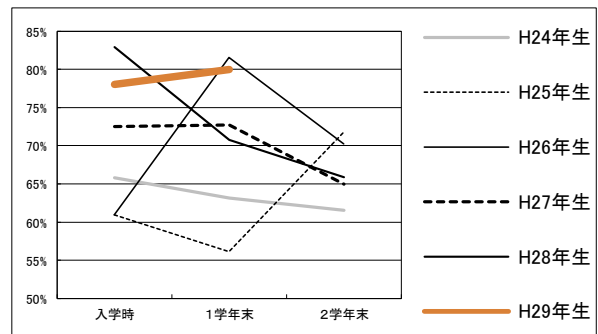
(2) 化学に関する話題

	入学時	1 学年末	2 学年末
H24年生	92.1 %	81.6 %	82.1 %
H25年生	82.9 %	68.3 %	64.1 %
H26年生	82.9 %	84.2 %	75.7 %
H27年生	92.5 %	78.8 %	70.0 %
H28年生	95.1 %	92.7 %	80.5 %
H29年生	80.5 %	87.5 %	



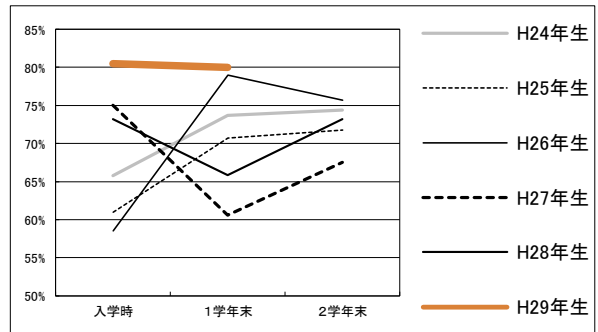
(3) 植物に関する生物学

	入学時	1 学年末	2 学年末
H24年生	65.8 %	63.2 %	61.5 %
H25年生	61.0 %	56.1 %	71.8 %
H26年生	61.0 %	81.6 %	70.3 %
H27年生	72.5 %	72.7 %	65.0 %
H28年生	82.9 %	70.7 %	65.9 %
H29年生	78.0 %	80.0 %	



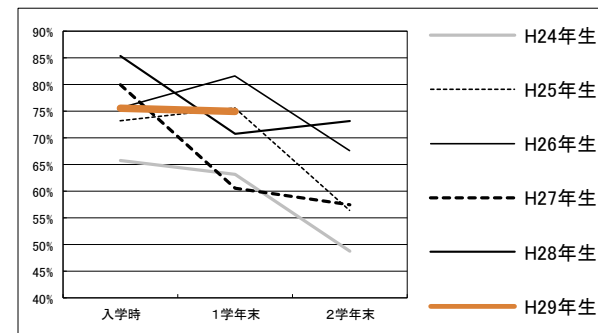
(4) ヒトに関する生物学

	入学時	1 学年末	2 学年末
H24年生	65.8 %	73.7 %	74.4 %
H25年生	61.0 %	70.7 %	71.8 %
H26年生	58.5 %	78.9 %	75.7 %
H27年生	75.0 %	60.6 %	67.5 %
H28年生	73.2 %	65.9 %	73.2 %
H29年生	80.5 %	80.0 %	



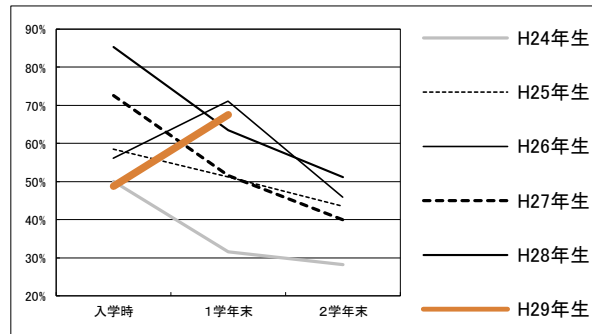
(5) 天文学に関する話題

	入学時	1 学年末	2 学年末
H24年生	65.8 %	63.2 %	48.7 %
H25年生	73.2 %	75.6 %	56.4 %
H26年生	75.6 %	81.6 %	67.6 %
H27年生	80.0 %	60.6 %	57.5 %
H28年生	85.4 %	70.7 %	73.2 %
H29年生	75.6 %	75.0 %	



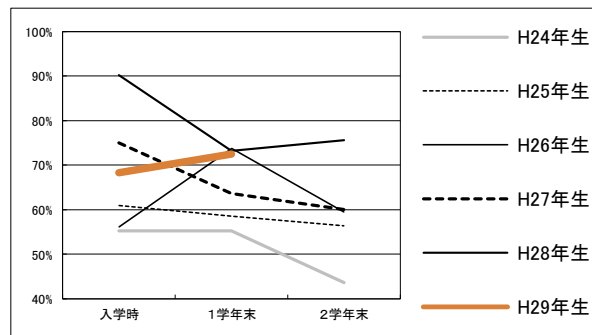
(6) 地質学に関する話題

	入学時	1 学年末	2 学年末
H24年生	50.0 %	31.6 %	28.2 %
H25年生	58.5 %	51.2 %	43.6 %
H26年生	56.1 %	71.1 %	45.9 %
H27年生	72.5 %	51.5 %	40.0 %
H28年生	85.4 %	63.4 %	51.2 %
H29年生	48.8 %	67.5 %	



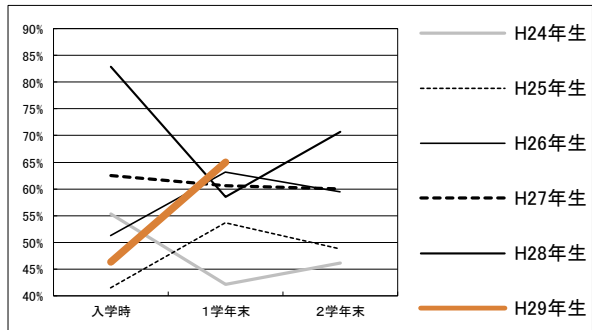
(7) 科学者が実験を計画する方法

	入学時	1 学年末	2 学年末
H24年生	55.3 %	55.3 %	43.6 %
H25年生	61.0 %	58.5 %	56.4 %
H26年生	56.1 %	73.7 %	59.5 %
H27年生	75.0 %	63.6 %	60.0 %
H28年生	90.2 %	73.2 %	75.6 %
H29年生	68.3 %	72.5 %	



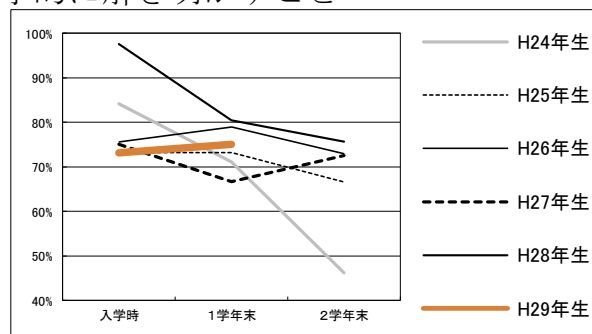
(8) 科学的な説明を求められること

	入学時	1 学年末	2 学年末
H24年生	55.3 %	42.1 %	46.2 %
H25年生	41.5 %	53.7 %	48.7 %
H26年生	51.2 %	63.2 %	59.5 %
H27年生	62.5 %	60.6 %	60.0 %
H28年生	82.9 %	58.5 %	70.7 %
H29年生	46.3 %	65.0 %	



(9) まだ誰も解明していない事柄について科学的に解き明かすこと

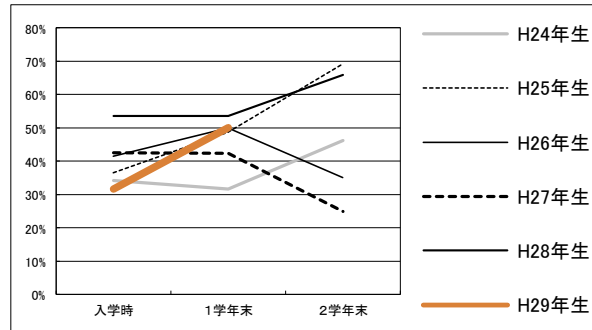
	入学時	1 学年末	2 学年末
H24年生	84.2 %	71.1 %	46.2 %
H25年生	73.2 %	73.2 %	66.7 %
H26年生	75.6 %	78.9 %	73.0 %
H27年生	75.0 %	66.7 %	72.5 %
H28年生	97.6 %	80.5 %	75.6 %
H29年生	73.2 %	75.0 %	



問7 以下に挙げる項目は、これから日本が国を挙げて取り組む研究課題です。それぞれの項目に関して、どの程度知っていますか。

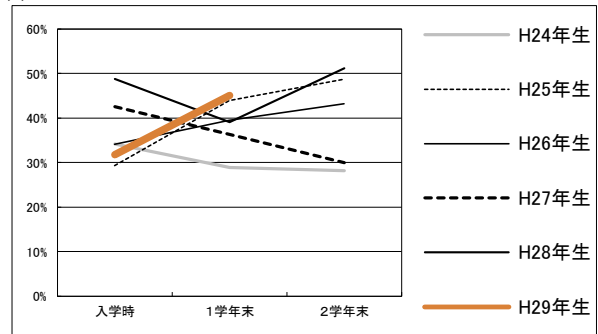
(1) 生活の安全性と利便性の向上

	入学時	1 学年末	2 学年末
H24年生	34.2 %	31.6 %	46.2 %
H25年生	36.6 %	48.8 %	69.2 %
H26年生	41.5 %	50.0 %	35.1 %
H27年生	42.5 %	42.4 %	25.0 %
H28年生	53.7 %	53.7 %	65.9 %
H29年生	31.7 %	50.0 %	



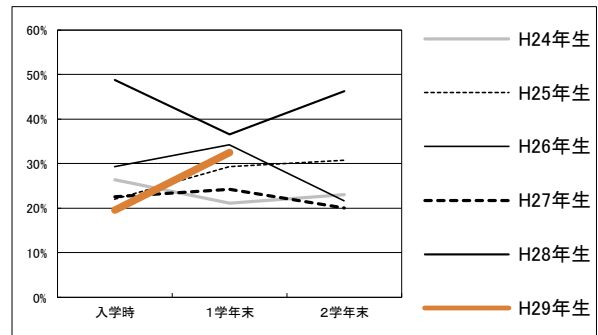
(2) 食料、水、資源、エネルギーの安定的確保

	入学時	1 学年末	2 学年末
H24年生	34.2 %	28.9 %	28.2 %
H25年生	29.3 %	43.9 %	48.7 %
H26年生	34.1 %	39.5 %	43.2 %
H27年生	42.5 %	36.4 %	30.0 %
H28年生	48.8 %	39.0 %	51.2 %
H29年生	31.7 %	45.0 %	



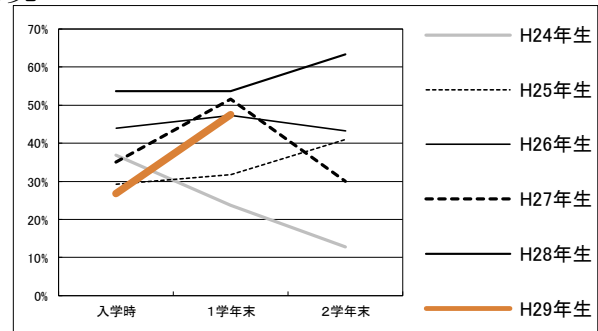
(3) 被災地の産業の復興、再生

	入学時	1 学年末	2 学年末
H24年生	26.3 %	21.1 %	23.1 %
H25年生	22.0 %	29.3 %	30.8 %
H26年生	29.3 %	34.2 %	21.6 %
H27年生	22.5 %	24.2 %	20.0 %
H28年生	48.8 %	36.6 %	46.3 %
H29年生	19.5 %	32.5 %	



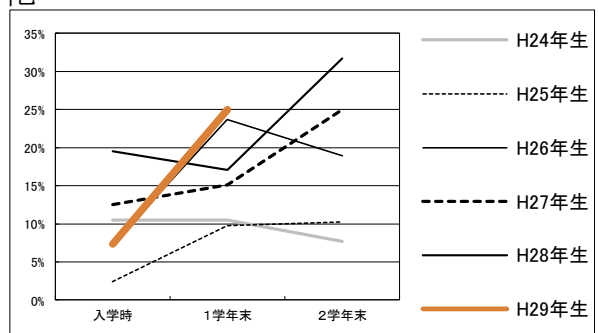
(4) 安定的なエネルギー供給と低炭素化の実現

	入学時	1 学年末	2 学年末
H24年生	36.8 %	23.7 %	12.8 %
H25年生	29.3 %	31.7 %	41.0 %
H26年生	43.9 %	47.4 %	43.2 %
H27年生	35.0 %	51.5 %	30.0 %
H28年生	53.7 %	53.7 %	63.4 %
H29年生	26.8 %	47.5 %	



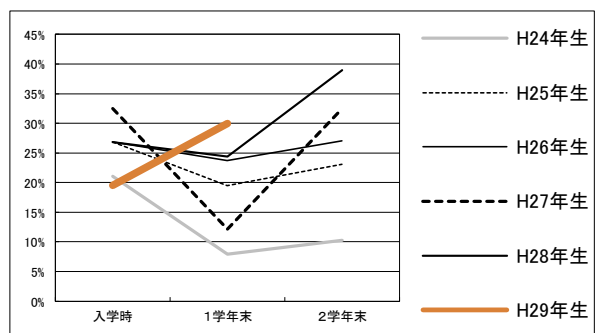
(5) エネルギー利用の効率化及びスマート化

	入学時	1 学年末	2 学年末
H24年生	10.5 %	10.5 %	7.7 %
H25年生	2.4 %	9.8 %	10.3 %
H26年生	7.3 %	23.7 %	18.9 %
H27年生	12.5 %	15.2 %	25.0 %
H28年生	19.5 %	17.1 %	31.7 %
H29年生	7.3 %	25.0 %	



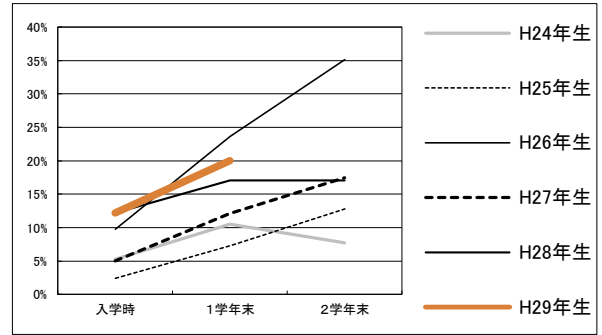
(6) 社会インフラのグリーン化

	入学時	1 学年末	2 学年末
H24年生	21.1 %	7.9 %	10.3 %
H25年生	26.8 %	19.5 %	23.1 %
H26年生	26.8 %	23.7 %	27.0 %
H27年生	32.5 %	12.1 %	32.5 %
H28年生	26.8 %	24.4 %	39.0 %
H29年生	19.5 %	30.0 %	



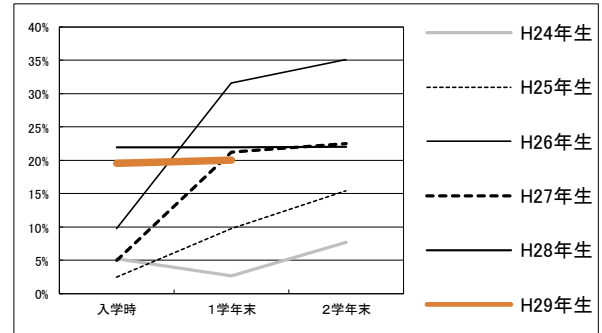
(7) 革新的な予防法の開発

	入学時	1 学年末	2 学年末
H24年生	5.3 %	10.5 %	7.7 %
H25年生	2.4 %	7.3 %	12.8 %
H26年生	9.8 %	23.7 %	35.1 %
H27年生	5.0 %	12.1 %	17.5 %
H28年生	12.2 %	17.1 %	17.1 %
H29年生	12.2 %	20.0 %	



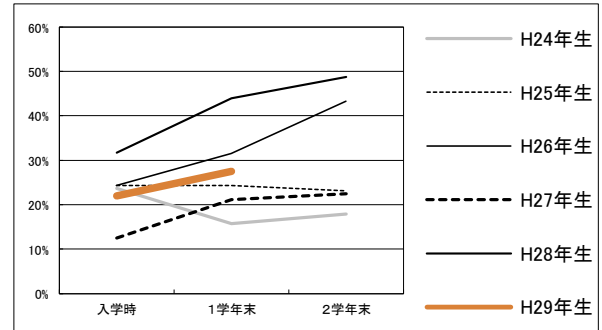
(8) 新しい早期診断法の開発

	入学時	1 学年末	2 学年末
H24年生	5.3 %	2.6 %	7.7 %
H25年生	2.4 %	9.8 %	15.4 %
H26年生	9.8 %	31.6 %	35.1 %
H27年生	5.0 %	21.2 %	22.5 %
H28年生	22.0 %	22.0 %	22.0 %
H29年生	19.5 %	20.0 %	



(9) 安全で有効性の高い治療の実現

	入学時	1 学年末	2 学年末
H24年生	23.7 %	15.8 %	17.9 %
H25年生	24.4 %	24.4 %	23.1 %
H26年生	24.4 %	31.6 %	43.2 %
H27年生	12.5 %	21.2 %	22.5 %
H28年生	31.7 %	43.9 %	48.8 %
H29年生	22.0 %	27.5 %	



(10) 高齢者、障害者、患者の生活の質 (QOL) の向上

	入学時	1 学年末	2 学年末
H24年生	5.3 %	5.3 %	5.1 %
H25年生	9.8 %	9.8 %	23.1 %
H26年生	9.8 %	34.2 %	32.4 %
H27年生	2.5 %	18.2 %	20.0 %
H28年生	29.3 %	22.0 %	36.6 %
H29年生	17.1 %	25.0 %	

